

20-21 febbraio 2026  
dalle ore 9:00

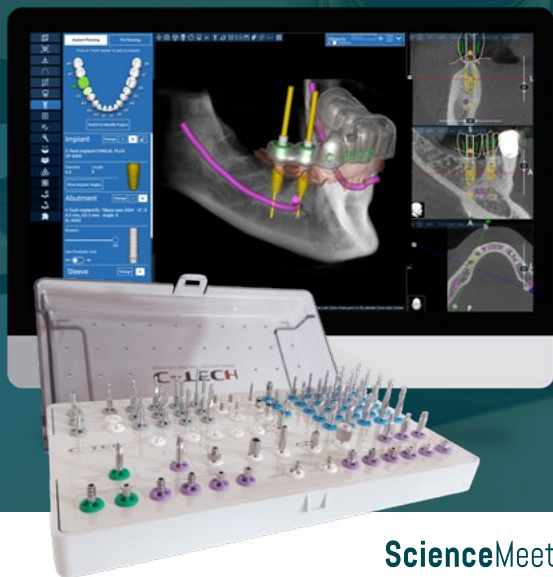


**HOTEL NH PALERMO**  
FORO ITALICO UMBERTO I, 22/B  
90133 PALERMO



# CORSO DI CHIRURGIA IMPLANTO PROTESICA COMPUTER ASSISTITA

PRIMO LIVELLO  
(MONO EDENTULIE ED EDENTULIE PARZIALI)



ANDREA SESSA

DR. FABIO LO MEO

# Programma

## PRIMO GIORNO

### MATTINA:

- Cosa è la Chirurgia Implanto Protesica Computer Assistita
- CIPCA Vs. Implantologia a "mano libera"
- Flusso di lavoro dalla prima visita alla chirurgia
- Cenni di scansione Ottica Intraorale
- Cenni di Ceratura Digitale
- Cenni di Radio Diagnostica Complementare (come fare o prescrivere correttamente una CBCT)
- Cosa è l'accoppiamento di un file STL con un file DICOM (matching)
- Metodologia di pianificazione implantare protesicamente progettata
- Caratteristiche della DIMA chirurgica e disegno della stessa
- Sequenza operativa della chirurgia
- Caratteristiche del kit Chirurgico
- Cenni sui software di pianificazione

### POMERIGGIO:

- Esercitazioni pratiche al Computer sul software di pianificazione 3DIEMME RealGuide
- Come Importare una CBCT
- Come selezionare la zona di interesse (cropping)
- Strategie per il disegno della Curva Panoramica
- Strategie per il disegno dei due Nervi Alveolari (NAI)
- Importazione dei file STL (Anatomia, Antagonista, Scansioni del Viso, Altro)
- Strategie per minimizzare l'errore durante l'accoppiamento dei file (matching)
- Segmentazione di osso e denti
- Ceratura virtuale
- Pianificazione Implantare
- Disegno della DIMA Chirurgica ed esportazione della stessa

## SECONDO GIORNO

### MATTINA:

- Spazio per domande sugli argomenti trattati
- **Esercitazioni al PC** su due casi DEMO
- **Sezione Hands on su modellini**

## Abstract

Il focus di questo corso è **apprendere le potenzialità** che la chirurgia implanto protesica computer assistita può garantirci ogni giorno nella nostra pratica clinica quotidiana.

Infatti, tale metodica rappresenta oggi una risorsa concreta per **migliorare il posizionamento** anche di un solo singolo impianto conoscendo già prima dell'intervento come sarà gestito protesicamente.

Nel corso si acquisiranno **nozioni clinico tecniche** per progettare e disegnare una dima chirurgica di casi con mono edentulie ed edentulie parziali.



Iscriviti o chiedi informazioni senza impegno contattando Riccardo Di Giorgi  
Tel. **333 617 0772** | Mail [riccardodigiorgi@live.it](mailto:riccardodigiorgi@live.it)

**C-TECH**  
CENTURY IMPLANT TECHNOLOGIES

Via Ravenna 382 – 40018 San Pietro in Casale (Bologna) - Italy  
Tel. +39 051 6661817 - [info@c-tech-implant.com](mailto:info@c-tech-implant.com)  
[www.c-tech-implant.com](http://www.c-tech-implant.com)



@CTechImplant



@ctech.implant



@c-tech-implant



@CTechimplant