

22 ottobre 2025

dalle ore 19:30

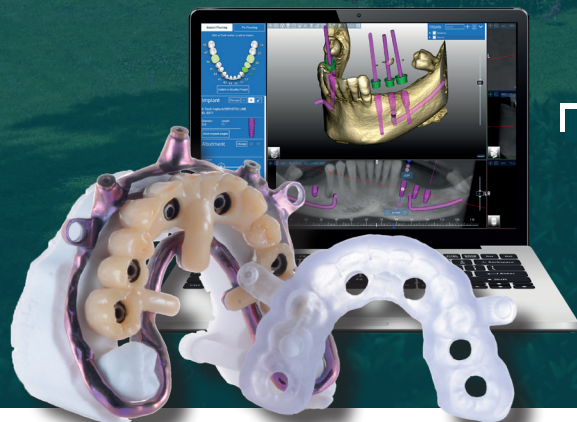


VILLA ITALIA

Via San Marco, 51 –
35129 Padova (PD)

SEMPLIFICARE PER ECCELLERE:

PREDICIBILITÀ E SUCCESSO
ESTETICO-FUNZIONALE
NELL'IMPLANTOLOGIA
PROTESICAMENTE GUIDATA
COMPUTER ASSISTITA



ODT. ANTONIO LAZETERA

DR. SSA LUCIA LISI

Programma

Ore 19:30-20:00

Registrazione dei partecipanti e aperitivo di benvenuto.

Ore 20:00

Inizio relazione **"Semplificare per eccellere: predicibilità e successo estetico-funzionale nell'Implantologia Proteticamente Guidata Computer Assistita"** a cura della Dr.ssa Lucia Lisi e di Antonio Lazetera.

Ore 22:00

Fine relazione e successiva discussione.



Abstract

È possibile ottenere risultati estetico-funzionali predicibili con l'**Implantologia Proteticamente Guidata Computer Assistita**?

Absolutamente sì: grazie alla digitalizzazione dei flussi di lavoro, oggi possiamo eseguire interventi implantari con un **approccio altamente pianificato e controllato**. Software avanzati ci permettono di visualizzare in dettaglio sia la fase chirurgica che quella protesica, garantendo una **perfetta integrazione tra progettazione e realizzazione**.

L'obiettivo di questa relazione è dimostrare come l'implantologia guidata, indipendentemente dalla tecnica chirurgica utilizzata, consenta di ottenere **risultati estetico-funzionali ottimali e ripetibili nel tempo**. La chiave del successo risiede nella **semplificazione della pratica clinica quotidiana**, che non solo migliora la predicibilità del trattamento, ma innalza anche gli standard qualitativi e l'efficienza operativa.

A supporto di questo approccio, il contributo del laboratorio odontotecnico Antonio Lazetera evidenzia il ruolo fondamentale delle **dime chirurgiche scomposte** nella realizzazione di un workflow preciso, affidabile e ripetibile.

Grazie alla **sinergia tra clinica e laboratorio**, e alla progressiva integrazione dell'intelligenza artificiale nella diagnosi e nella progettazione, l'intero percorso implantare risulta ottimizzato, con un notevole risparmio di tempo, riduzione dei passaggi tecnici e incremento della sicurezza chirurgica.



Iscriviti o chiedi informazioni senza impegno contattando il nostro agente di zona:
Alessia Rossi Tel. 339 871 7311 | Mail a.rossi@c-tech-implant.com

C-TECH
CENTURY IMPLANT TECHNOLOGIES

Via Ravenna 382 - 40018 San Pietro in Casale (Bologna) - Italy
Tel. +39 051 6661817 - info@c-tech-implant.com
www.c-tech-implant.com



@CTechImplant



@ctech.implant



@c-tech-implant



@CTechimplant

ScienceMeetsPassion