

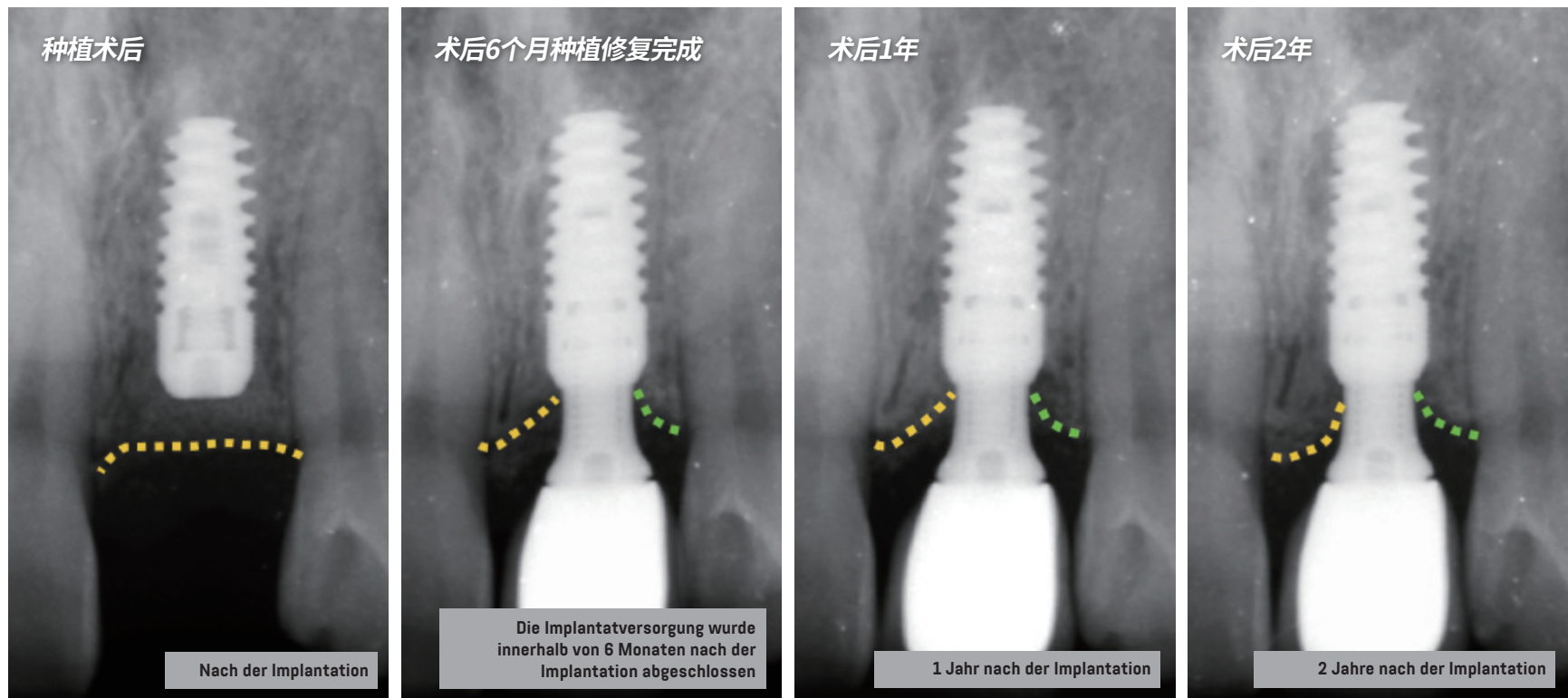
CC

# CLINICAL CASE

# WIRKUNGSNACHWEIS DER KNOCHENSTABILITÄT

Dr. Peng Dong, dem Experten für Zahnimplantate am Peking University International Hospital und Präsident der Beijing Heduo Stomatological Clinic Co., Ltd. vorgelegt.

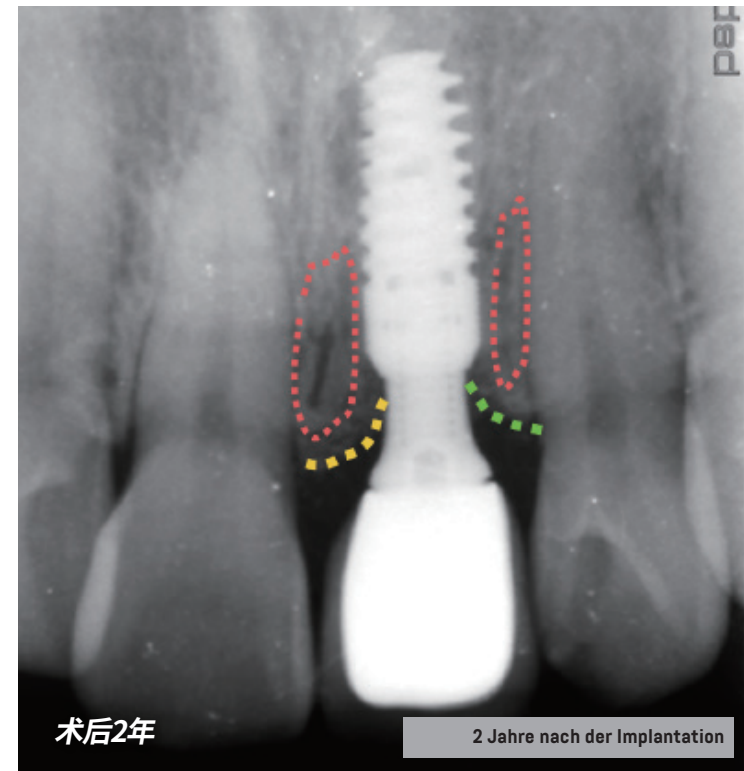
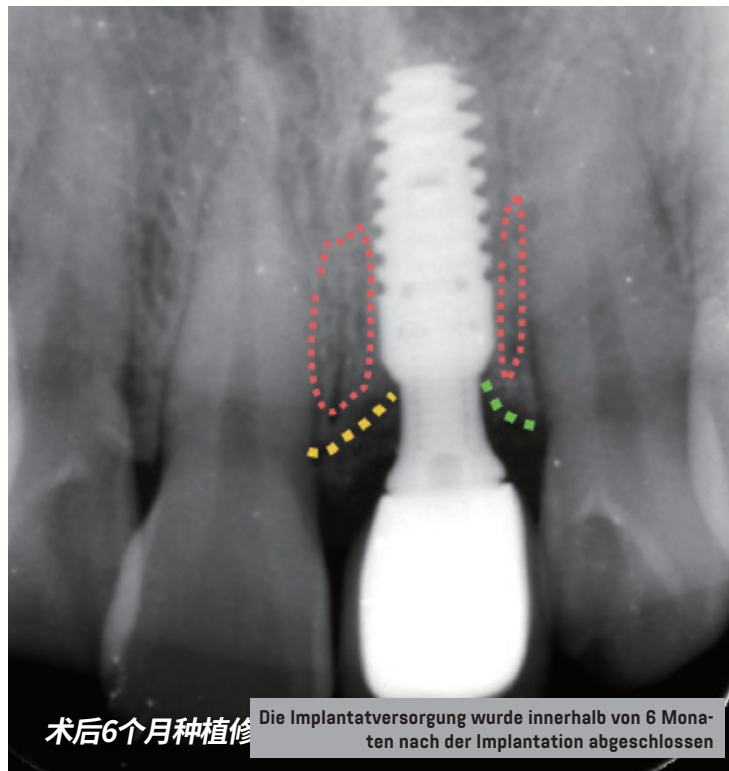
## 2-JAHRES-NACHVERFOLGUNG DES FALLS EINES EINZELNEN OBEREN FRONTZAHNS



**ERGEBNIS 1:** Bei der kontinuierlichen Nachverfolgung 2 Jahre nach der Implantation zeigte die Knochenhöhe des Implantats im proximal-zentralen Bereich eine progressive Zunahme.

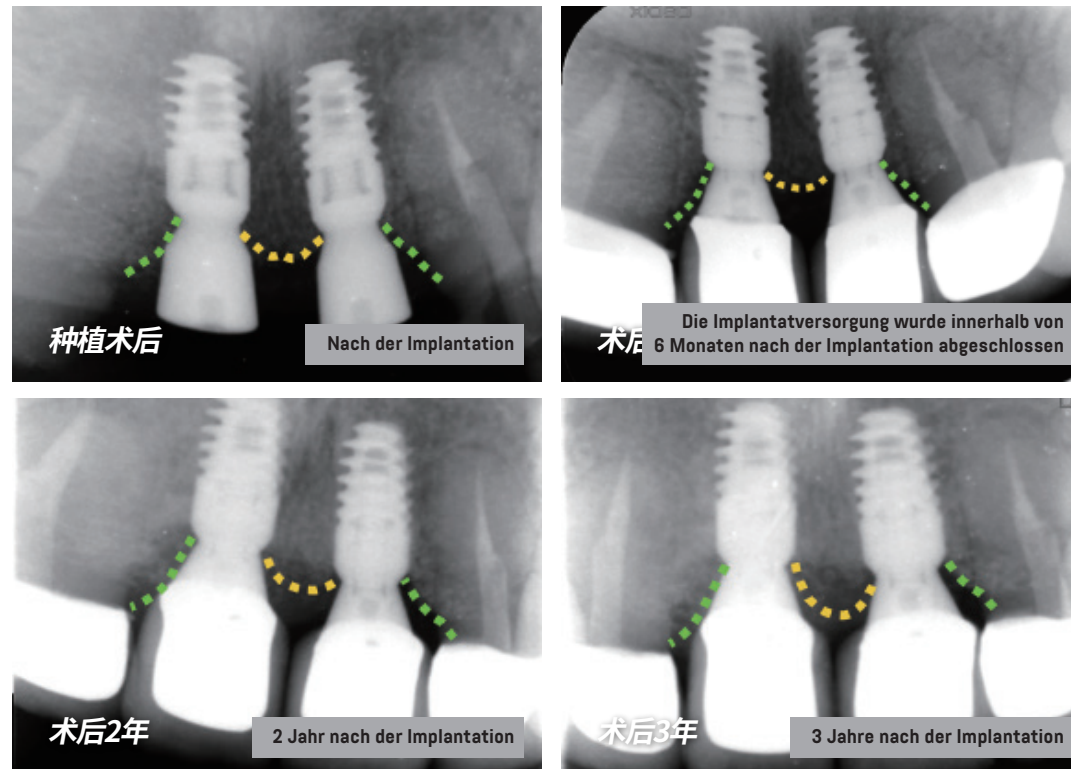
**ERGEBNIS 2:** Bei der kontinuierlichen Nachverfolgung 2 Jahre nach der Implantation blieb die Knochenhöhe des Implantats im distal-zentralen Bereich stabil.

## 2-JAHRES-NACHVERFOLGUNG DES FALLS EINES EINZELNEN OBEREN FRONTZAHNSANGEHOBEN WURDE



**ERGEBNIS 3:** Vergleicht man die Implantatversorgung, die innerhalb von 6 Monaten nach der Implantation abgeschlossen wurde, mit dem Zustand 2 Jahre nach der Implantation, so blieb die Knochendichte des Implantats im proximal-zentralen und distal-zentralen Bereich stabil.

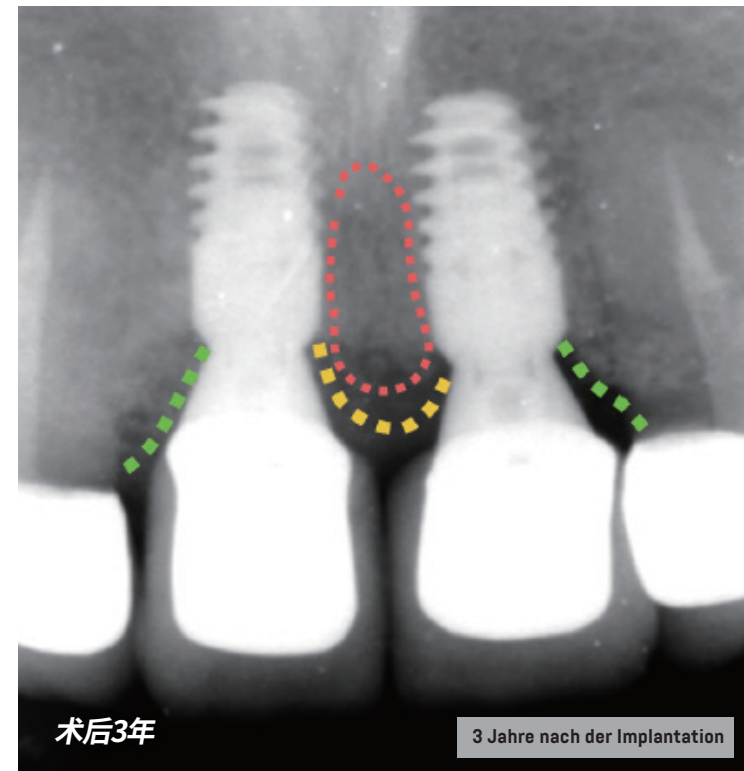
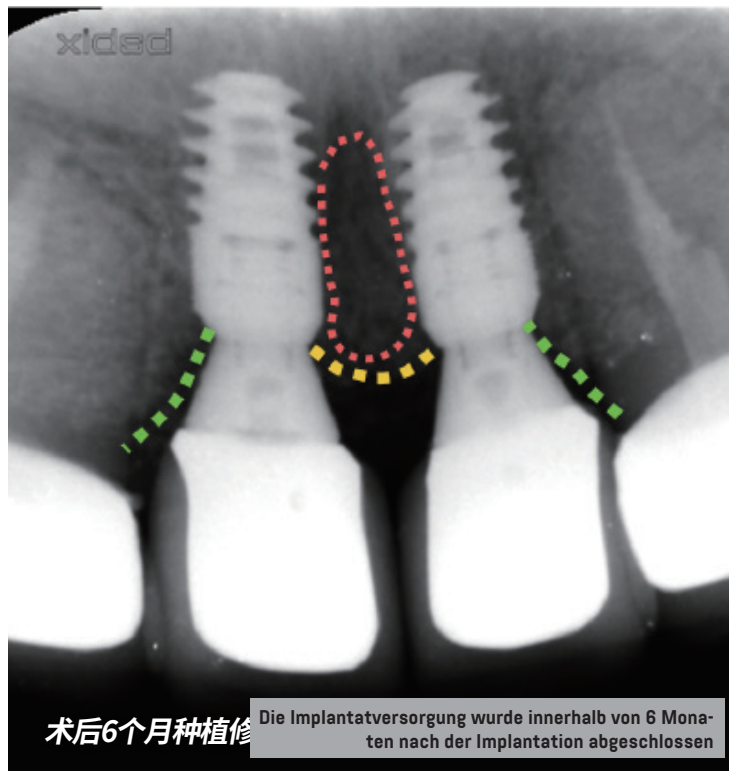
# 3-JAHRES-VERFOLGUNG DES FALLS VON 2 OBEREN FRONTZÄHNEN



**ERGEBNIS 1:** Bei der kontinuierlichen 3-Jahres-Verfolgung nach der Implantation zeigte die Knochenhöhe zwischen zwei Implantaten eine progressive Zunahme.

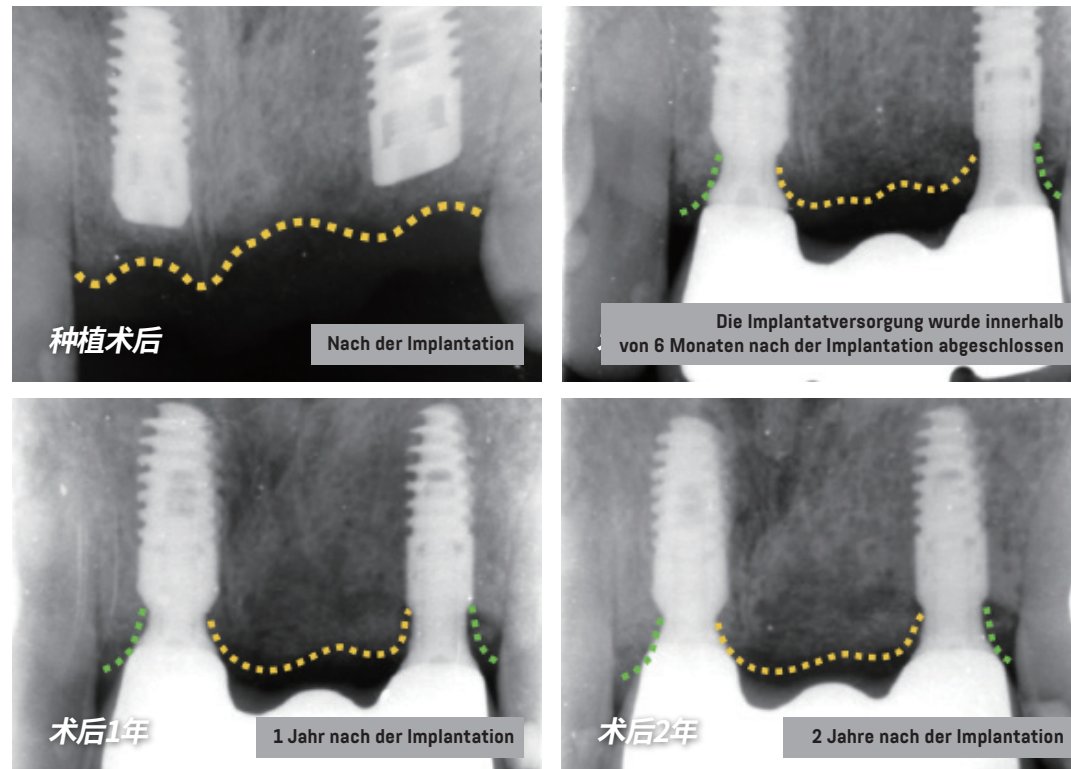
**ERGEBNIS 2:** Bei der kontinuierlichen 3-Jahres-Verfolgung nach der Implantation blieben die Knochenhöhen von 2 Implantaten im distal-zentralen Bereich stabil.

## 3-JAHRES-VERFOLGUNG DES FALLS VON 2 OBEREN FRONTZÄHNEN



**ERGEBNIS 3:** Vergleicht man die Implantatversorgung, die innerhalb von 6 Monaten nach der Implantation abgeschlossen wurde, mit dem Zustand 3 Jahre nach der Implantation, so ist die Knochendichte zwischen den beiden Implantaten signifikant gestiegen.

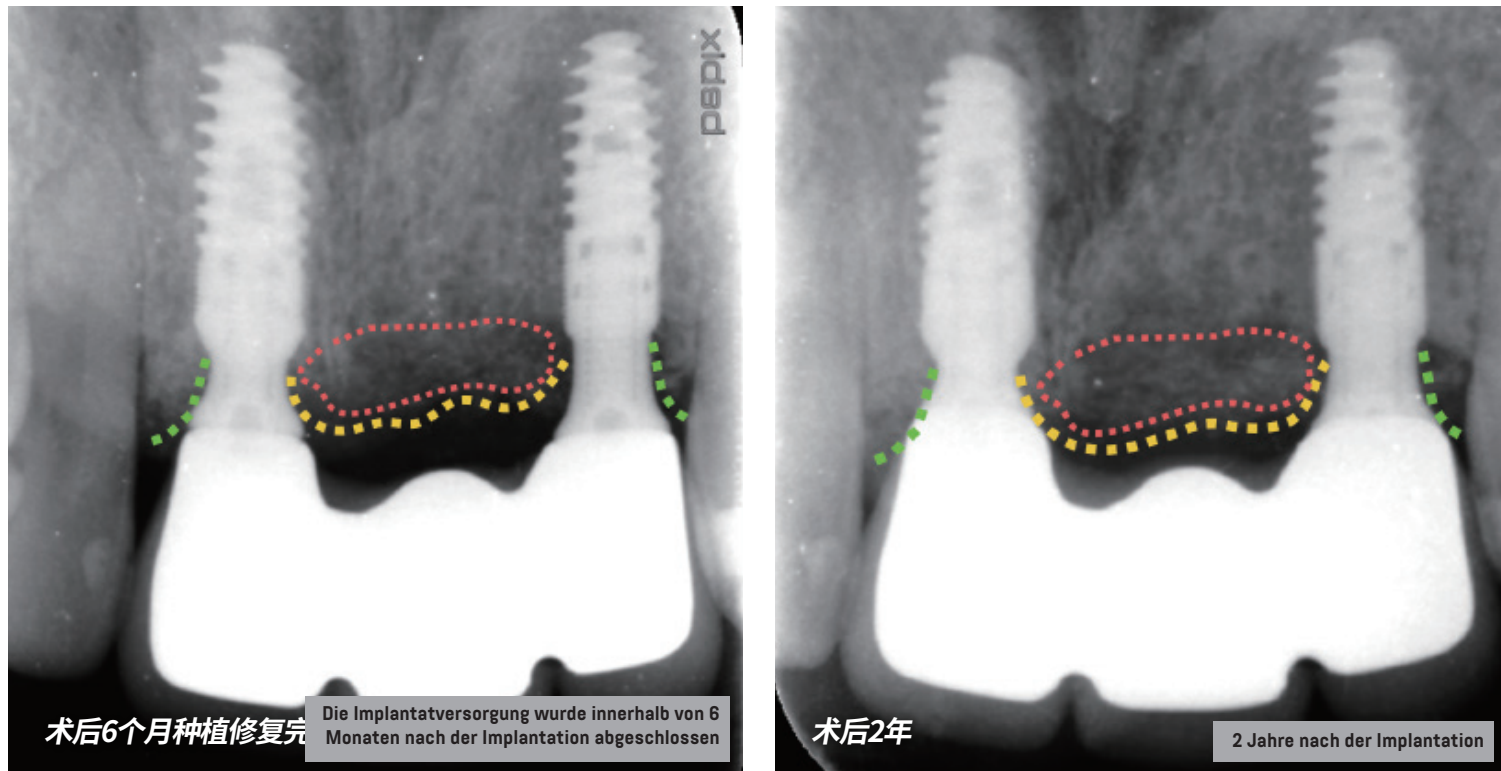
## 2-JAHRES-VERFOLGUNG DES FALLES EINER SOFORTIMPLANTATION EINES FRONTZAHNS



**ERGEBNIS 1:** Bei der kontinuierlichen 2-Jahres-Verfolgung nach der Implantation zeigte die Knochenhöhe zwischen zwei Implantaten eine progressive Zunahme.

**ERGEBNIS 2:** Bei der kontinuierlichen 2-Jahres-Verfolgung nach der Implantation blieben die Knochenhöhen von 2 Implantaten im distal-zentralen Bereich stabil.

## 2-JAHRES-VERFOLGUNG DES FALLES EINER SOFORTIMPLANTATION EINES FRONTZAHNS



**ERGEBNIS 3:** Vergleicht man die Implantatversorgung, die innerhalb von 6 Monaten nach der Implantation abgeschlossen wurde, mit dem Zustand 2 Jahre nach der Implantation, so zeigt sich eine leichte Zunahme der Knochendichte zwischen 2 Implantaten.