

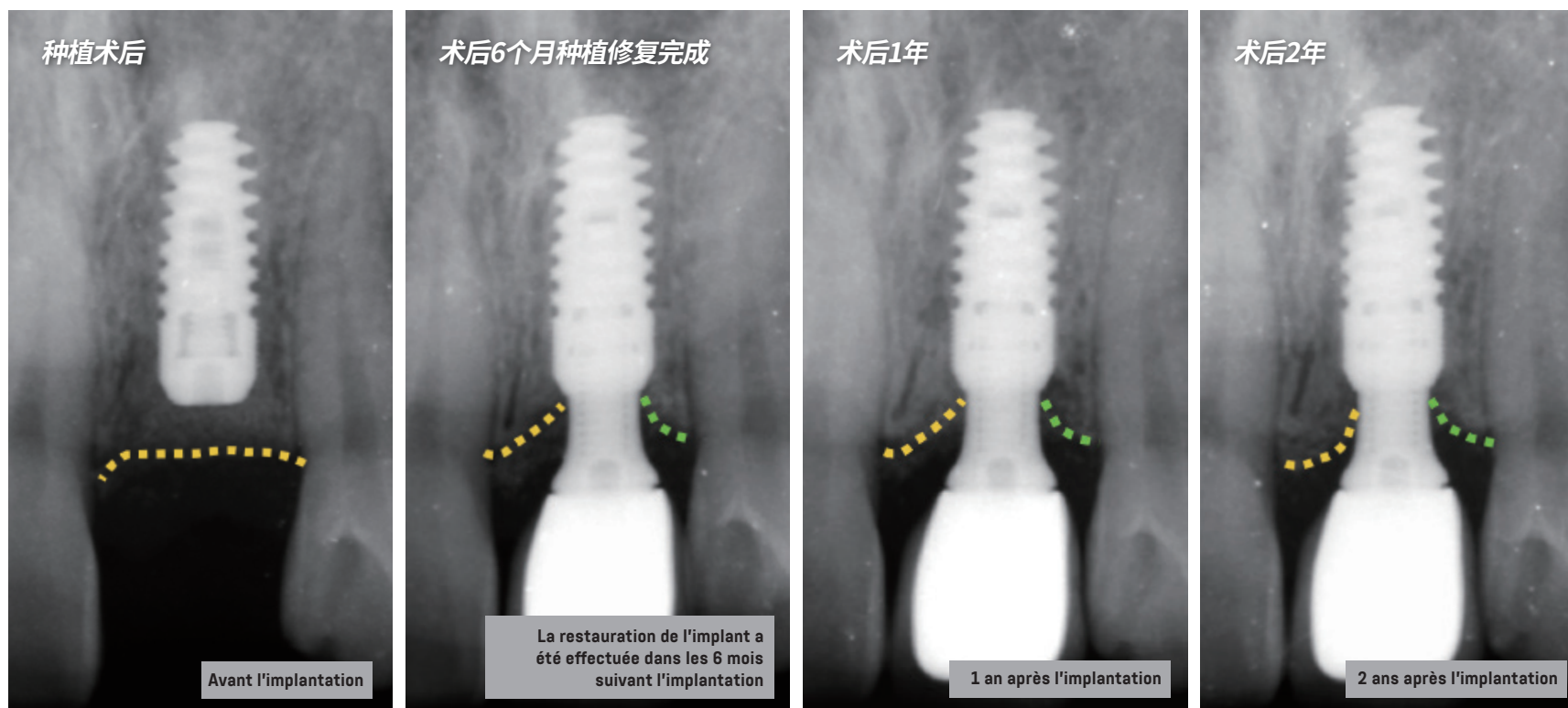
CC

CLINICAL CASE

SUIVI DES EFFETS DE LA STABILITÉ OSSEUSE

docteur Peng Dong, expert en implantation dentaire à l'hôpital international de l'université de Pékin et président de la Beijing Hedu Stomatological Clinic Co., Ltd

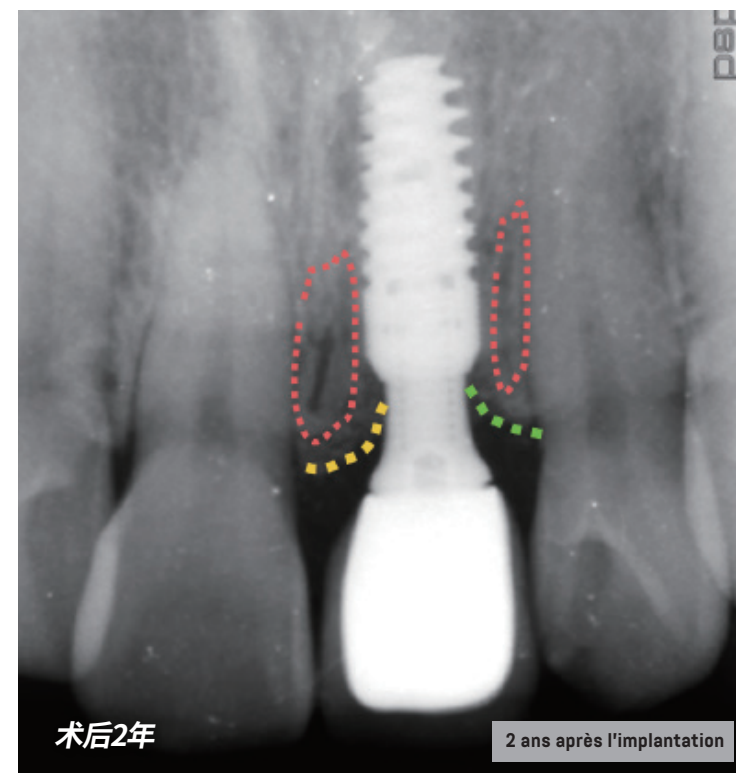
SUIVI SUR 2 ANS DU CAS D'UNE DENT ANTÉRIEURE SUPÉRIEURE UNIQUE



RÉSULTAT 1: Dans le suivi continu de 2 ans après l'implantation, la hauteur osseuse de l'implant dans la zone proximale-centrale a montré une augmentation progressive.

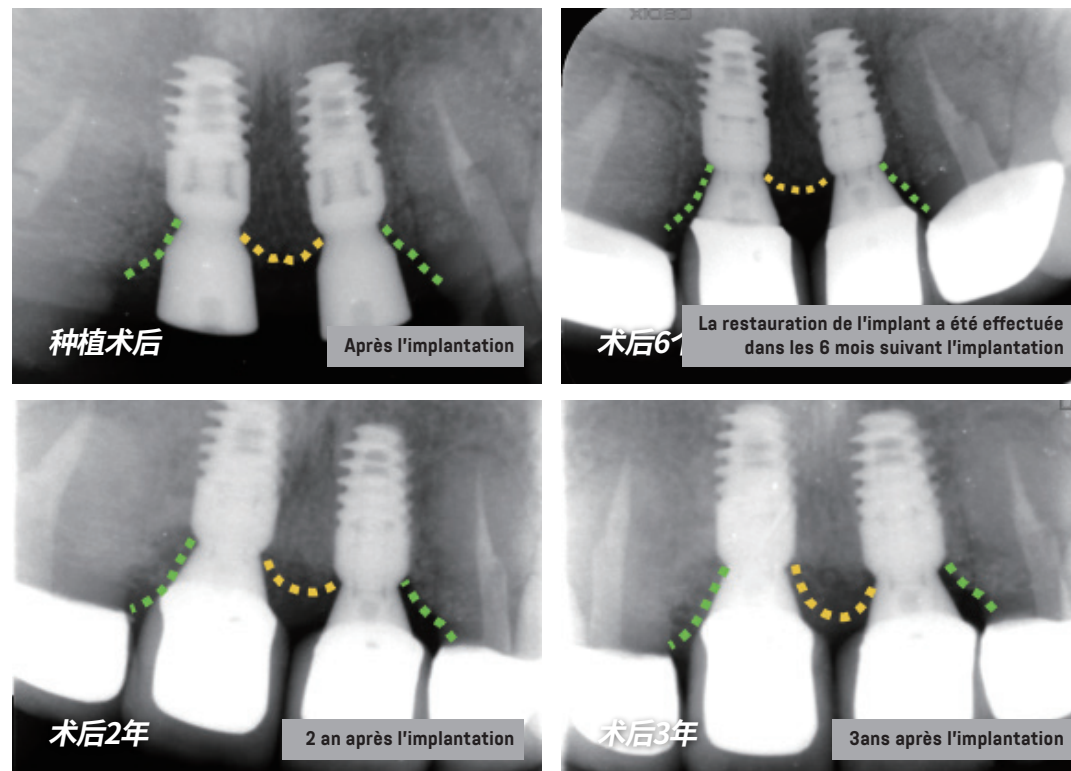
RÉSULTAT 2: Dans le suivi continu de 2 ans après l'implantation, la hauteur osseuse de l'implant dans la zone distale-centrale est restée stable.

SUIVI SUR 2 ANS DU CAS D'UNE DENT ANTÉRIEURE SUPÉRIEURE UNIQUE



RÉSULTAT 3: En comparant la restauration de l'implant réalisée dans les 6 mois suivant l'implantation et l'état 2 ans après l'implantation, les densités osseuses de l'implant dans les zones proximale-centrale et distale-centrale sont restées stables.

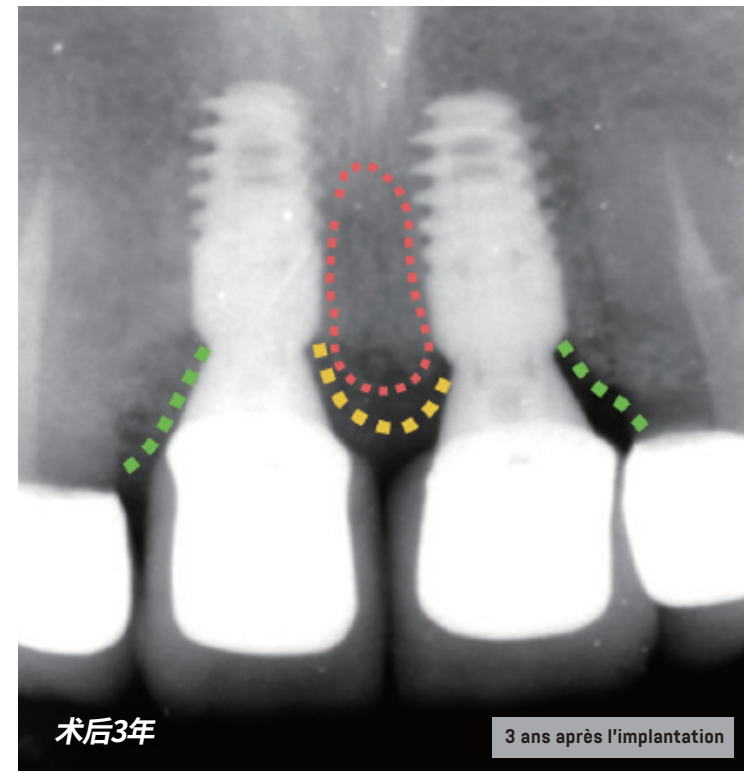
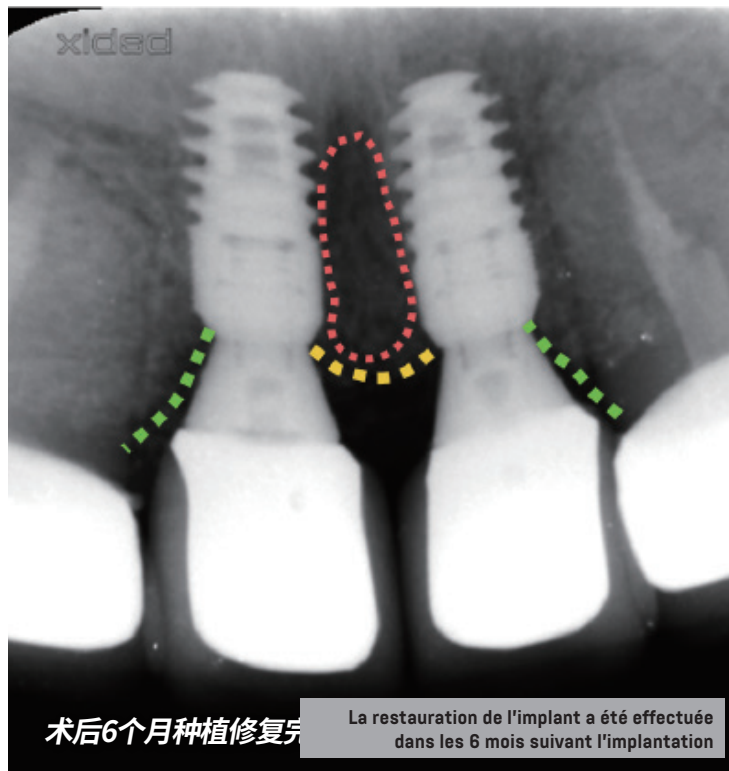
SUIVI À 3 ANS DU CAS DE 2 DENTS ANTÉRIEURES SUPÉRIEURES



RÉSULTAT 1: Dans le suivi continu de 3 ans après l'implantation, la hauteur osseuse entre deux implants a montré une augmentation progressive.

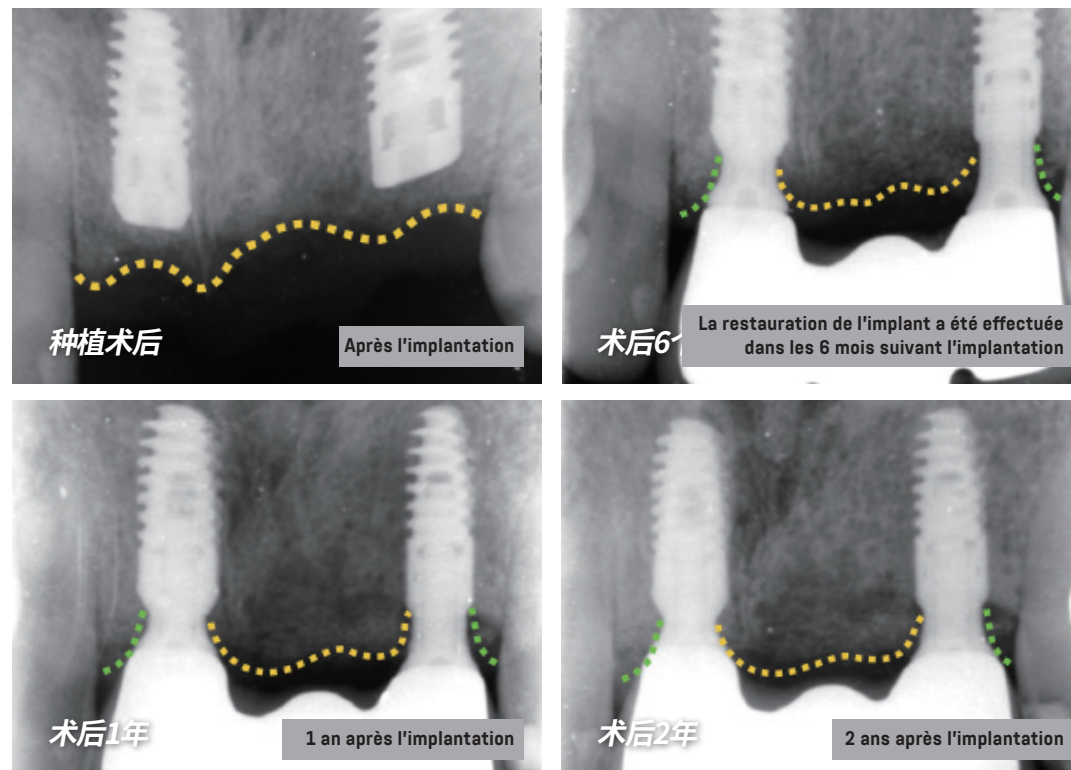
RÉSULTAT 2: Dans le suivi continu de 3 ans après l'implantation, les hauteurs osseuses de 2 implants dans la zone distale-centrale sont restées stables.

SUIVI À 3 ANS DU CAS DE 2 DENTS ANTÉRIEURES SUPÉRIEURES



RÉSULTAT 3: Si l'on compare la restauration des implants effectuée dans les 6 mois suivant l'implantation et l'état 3 ans après l'implantation, la densité osseuse entre les 2 implants a augmenté de manière significative.

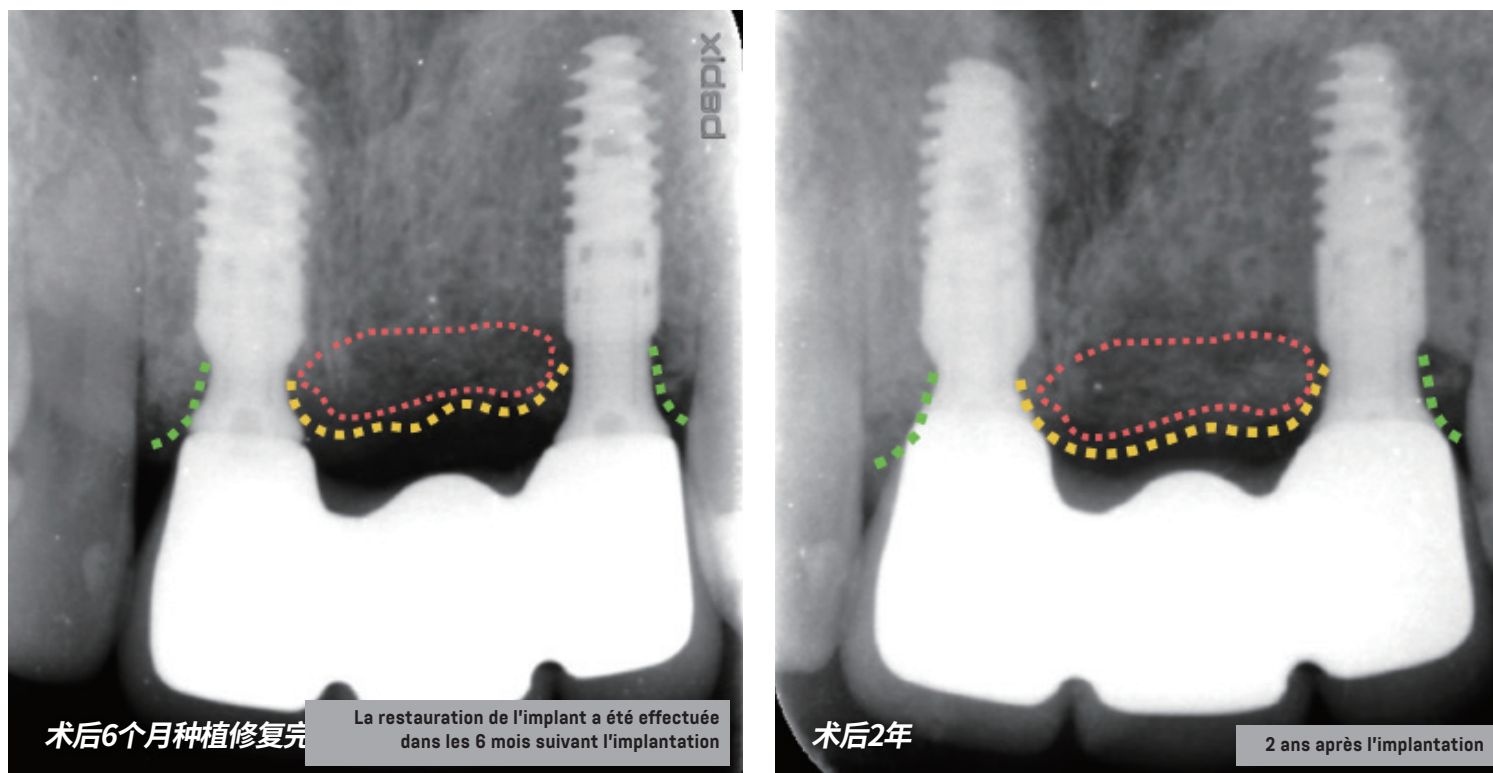
SUIVI À 2 ANS D'UN CAS D'IMPLANTATION IMMÉDIATE D'UNE DENT ANTÉRIEURE



RÉSULTAT 1: Dans le suivi continu de 2 ans après l'implantation, la hauteur osseuse entre deux implants a montré une augmentation progressive.

RÉSULTAT 2: Dans le suivi continu de 2 ans après l'implantation, les hauteurs de l'os de 2 implants dans la zone distale-centrale sont restées stables.

SUIVI À 2 ANS D'UN CAS D'IMPLANTATION IMMÉDIATE D'UNE DENT ANTÉRIEURE



RÉSULTAT 3: En comparant la restauration des implants effectuée dans les 6 mois suivant l'implantation et l'état 2 ans après l'implantation, la densité osseuse entre 2 implants a montré une légère augmentation.