

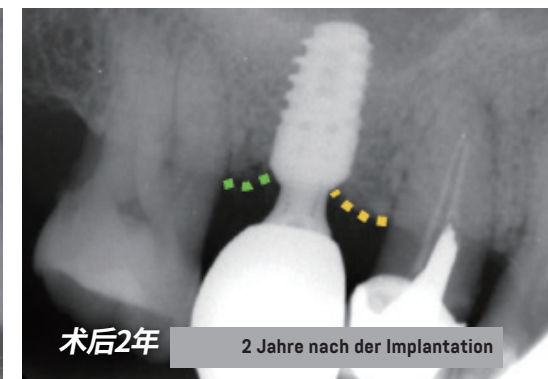
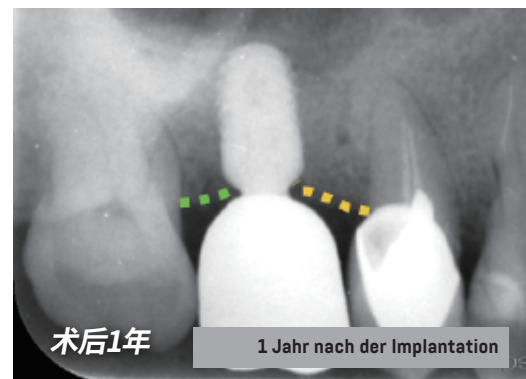
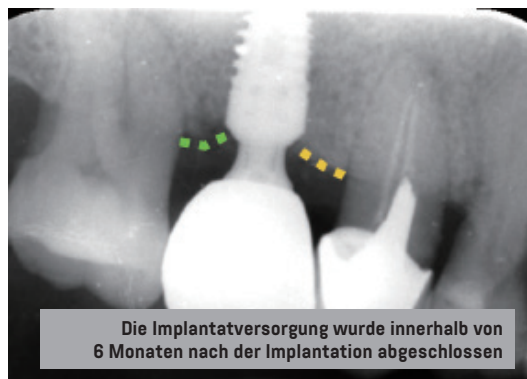
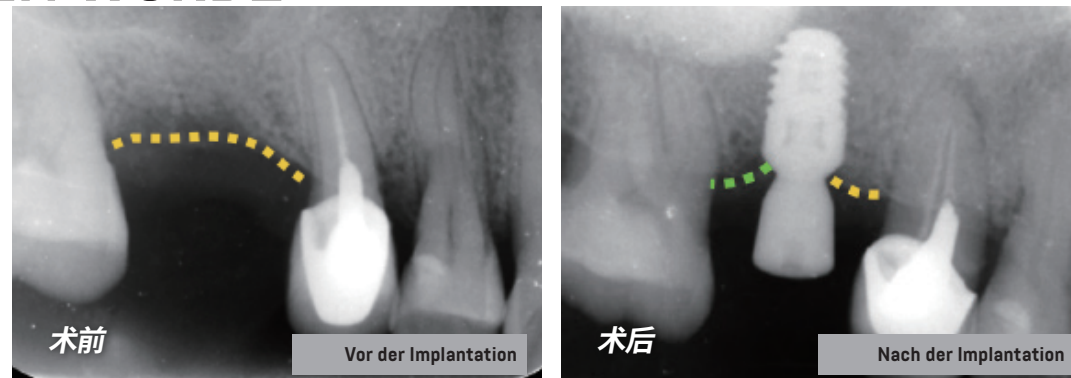
CC

CLINICAL CASE

WIRKUNGSNACHWEIS DER KNOCHENSTABILITÄT

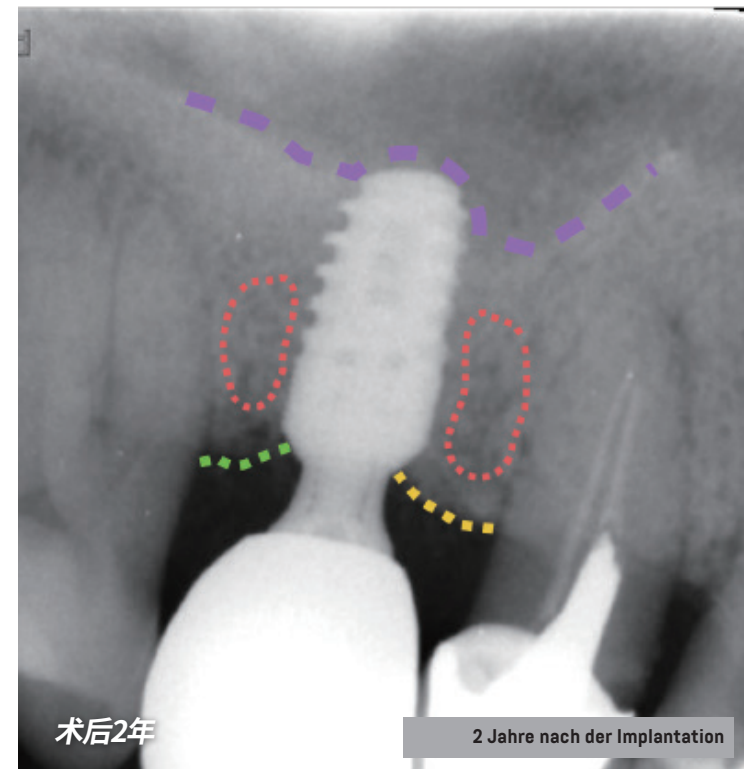
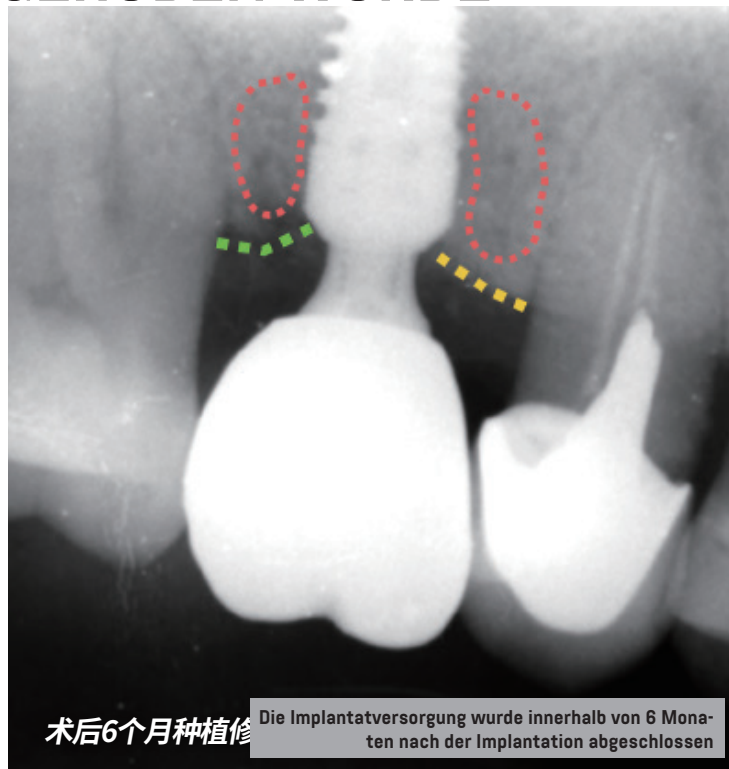
Dr. Peng Dong, dem Experten für Zahnimplantate am Peking University International Hospital und Präsident der Beijing Heduo Stomatological Clinic Co., Ltd. vorgelegt.

2-JAHRES-NACHVERFOLGUNG EINES FALLES, BEI DEM EIN EINZELNER OBERKIEFER-SEITENZAHNSTAND ANGEHOVEN WURDE



ERGEBNIS 1: Bei der kontinuierlichen 2-Jahres-Nachverfolgung nach der Implantation blieben die Knochenhöhen des Implantats im proximal-zentralen Bereich und im distal-zentralen Bereich stabil.

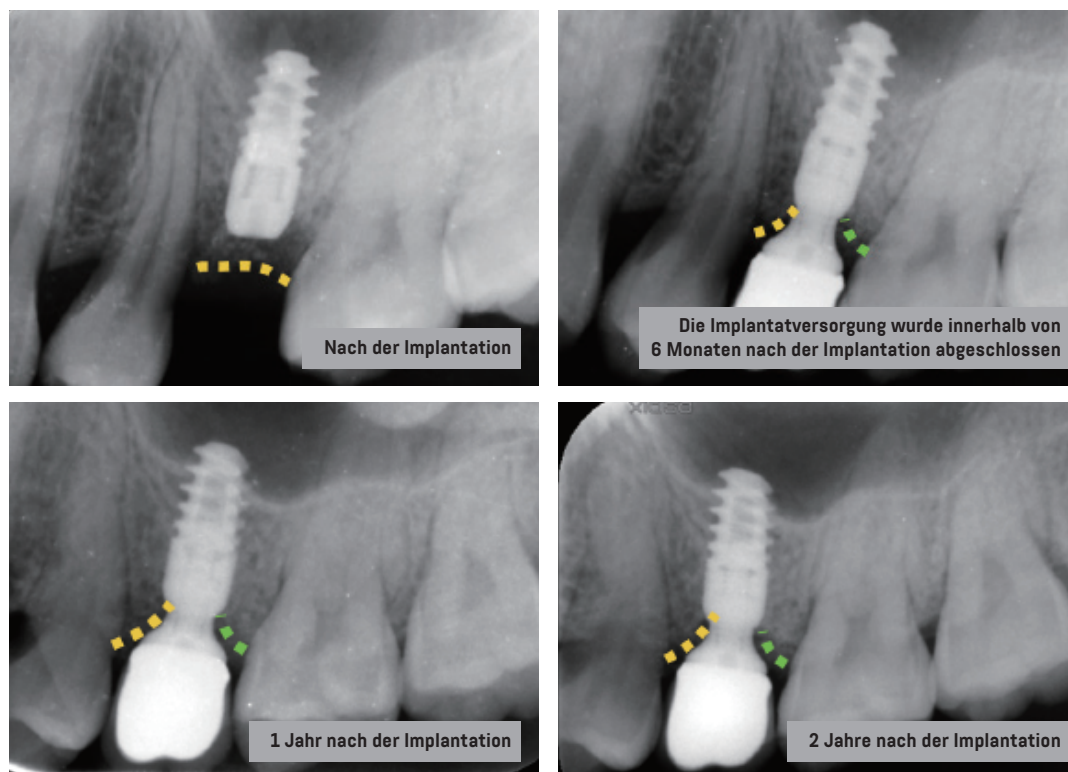
2-JAHRES-NACHVERFOLGUNG EINES FALLES, BEI DEM EIN EINZELNER OBERKIEFER-SEITENZAHNSTAND ANGEHOBEWEN WURDE



ERGEBNIS 2: Vergleicht man die Implantatversorgung, die innerhalb von 6 Monaten nach der Implantation abgeschlossen wurde, mit dem Zustand 2 Jahre nach der Implantation, so blieb die Knochenmineraldichte um das Implantat im proximalen-zentralen und distalen-zentralen Bereich stabil.

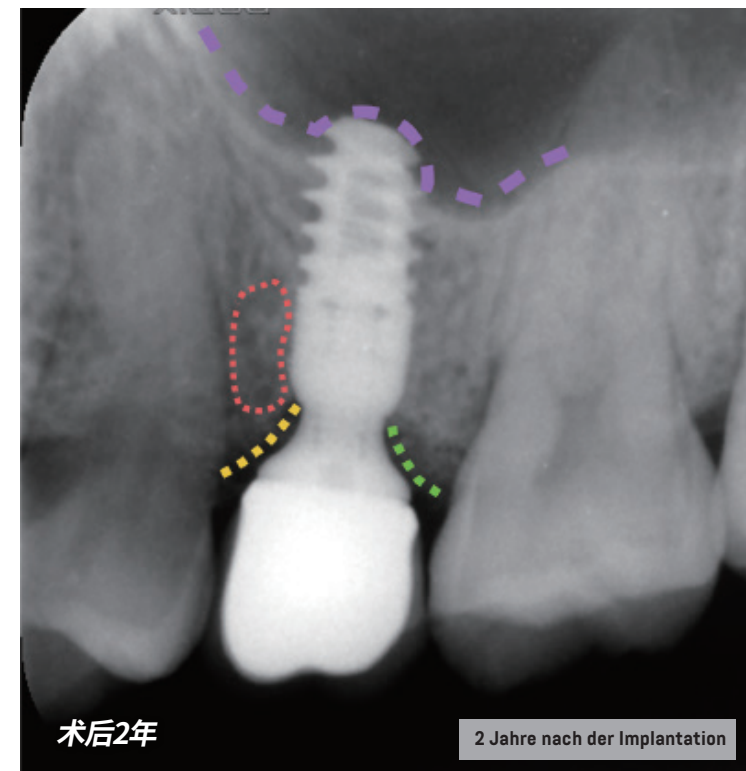
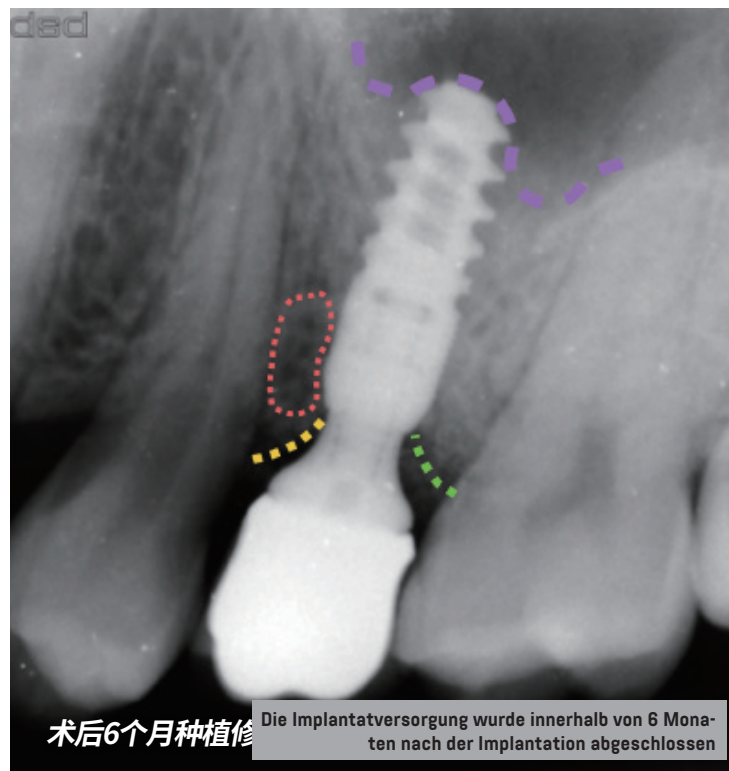
ERGEBNIS 3: 2 Jahre nach der Implantation waren die Wurzelbilder des Implantats kontinuierlich und gleichmäßig, was auf eine gute Osteogenese im Bereich der Kieferhöhle hindeutet.

2-JAHRES-VERFOLGUNG EINES FALLES EINES EINZELNEN OBERKIEFER- SEITENZAHNES



ERGEBNIS 1: Bei der kontinuierlichen 2-Jahres-Nachverfolgung nach der Implantation blieben die Knochenhöhen des Implantats im proximal-zentralen Bereich und im distal-zentralen Bereich stabil.

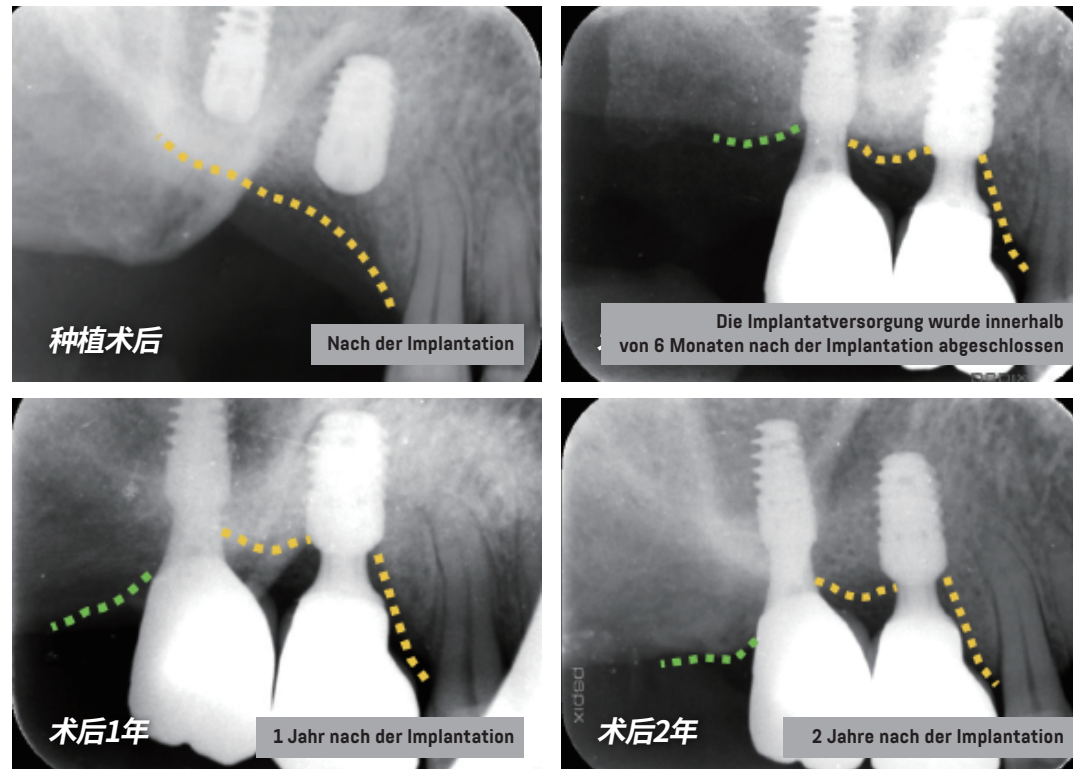
2-JAHRES-VERFOLGUNG EINES FALLES EINES EINZELNEN OBERKIEFER- SEITENZAHNNS



ERGEBNIS 2: Vergleicht man die Implantatversorgung, die innerhalb von 6 Monaten nach der Implantation abgeschlossen wurde, mit dem Zustand 2 Jahre nach der Implantation, so war die Knochenmineraldichte des Implantats im proximal-zentralen Bereich signifikant erhöht.

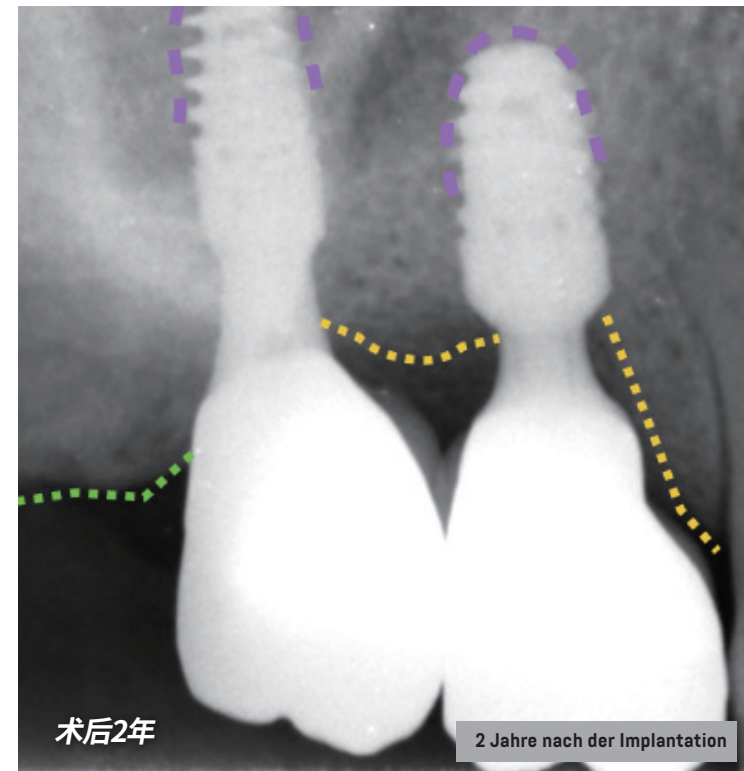
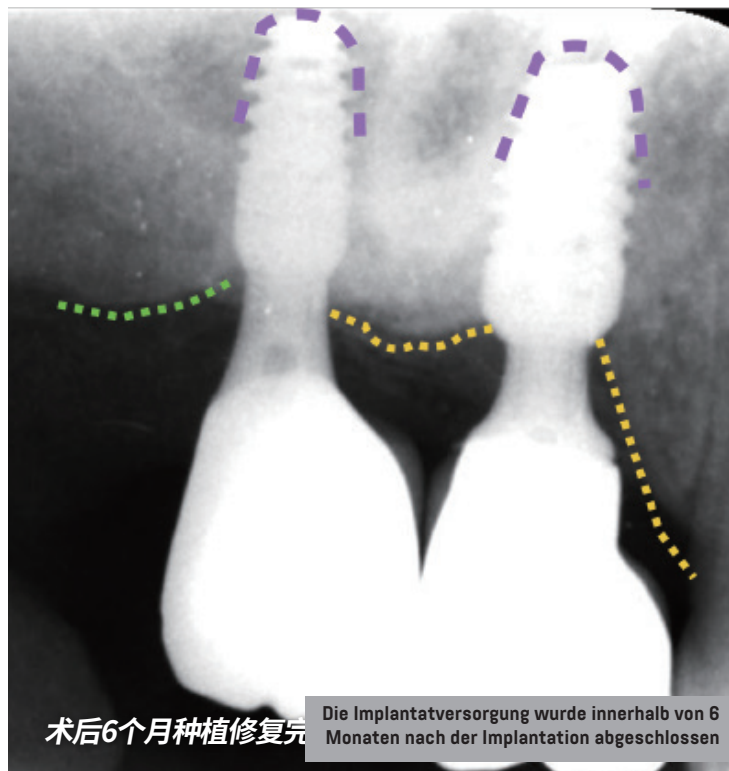
ERGEBNIS 3: Vergleicht man die Implantatversorgung, die innerhalb von 6 Monaten nach der Implantation abgeschlossen wurde, mit dem Zustand 2 Jahre nach der Implantation, so waren die Bilder des Kontaktbereichs zwischen der Implantatwurzel und der Kieferhöhlenmembran vollständig und kontinuierlich, ohne Entzündung, was auf eine gute Osteogenese hindeutet.

2-JAHRES-VERFOLGUNG DES FALLS VON 2 OBERKIEFER-SEITENZÄHNEN



ERGEBNIS 1: Bei der kontinuierlichen 2-Jahres-Verfolgung nach der Implantation zeigten die Knochenhöhen des Implantats im proximal-zentralen Bereich und im distal-zentralen Bereich eine progressive Zunahme.

2-JAHRES-VERFOLGUNG DES FALLS VON 2 OBERKIEFER-SEITENZÄHNEN



ERGEBNIS 2: Vergleicht man die Implantatversorgung, die innerhalb von 6 Monaten nach der Implantation abgeschlossen war, mit dem Zustand 2 Jahre nach der Implantation, so waren die Wurzelbilder des Implantats kontinuierlich und gleichmäßig, was auf eine gute Osteogenese hindeutet.