

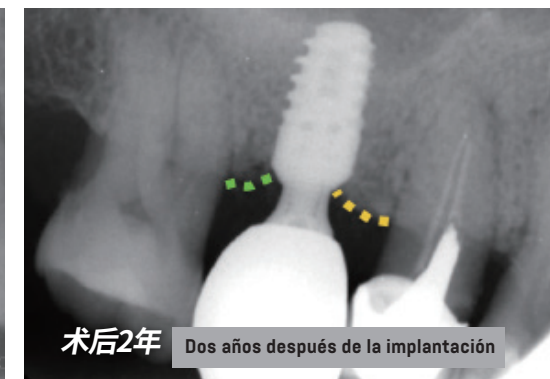
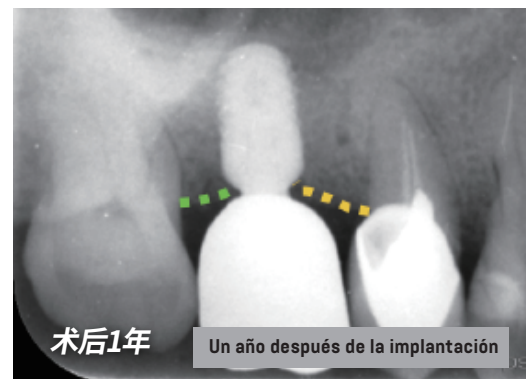
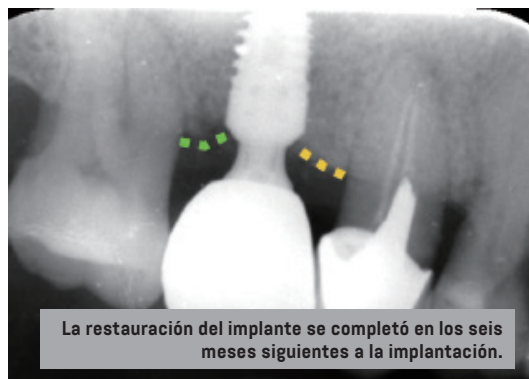
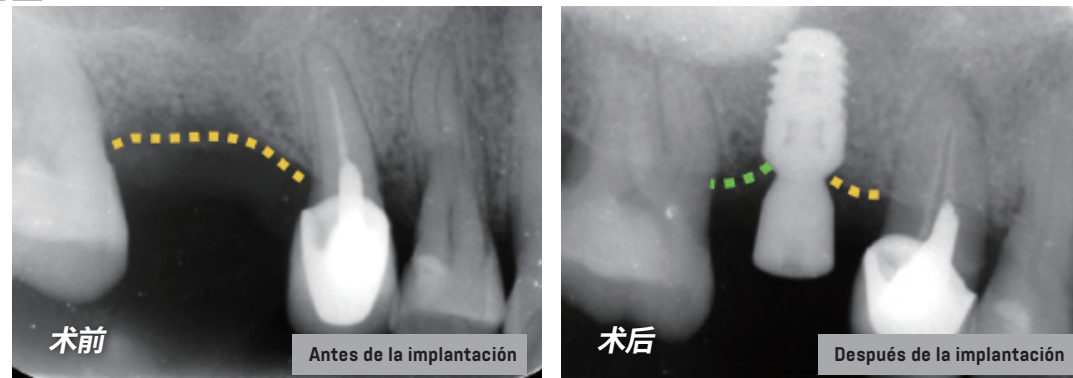
CC

CLINICAL CASE

SEGUIMIENTO DEL EFECTO DE LA ESTABILIDAD ÓSEA

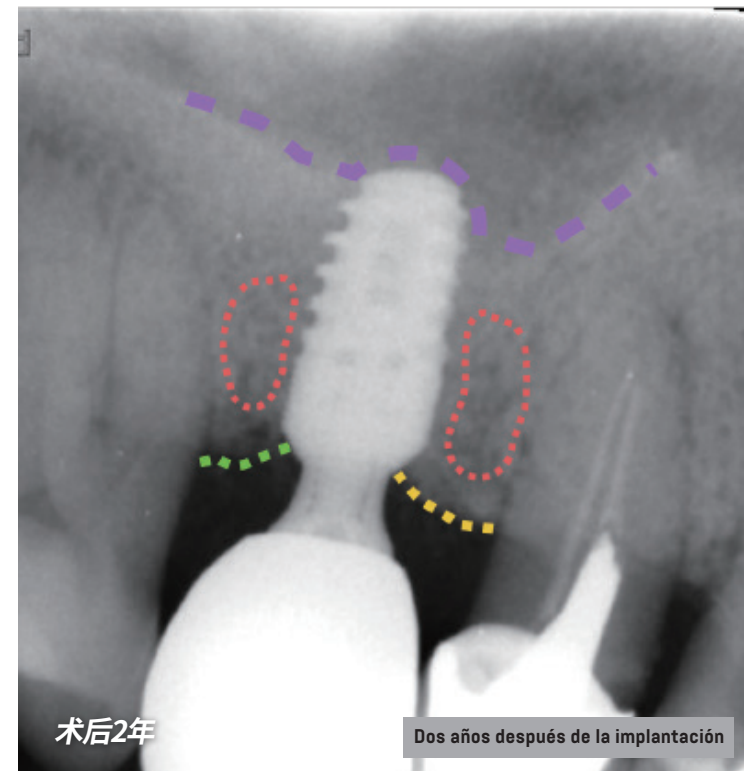
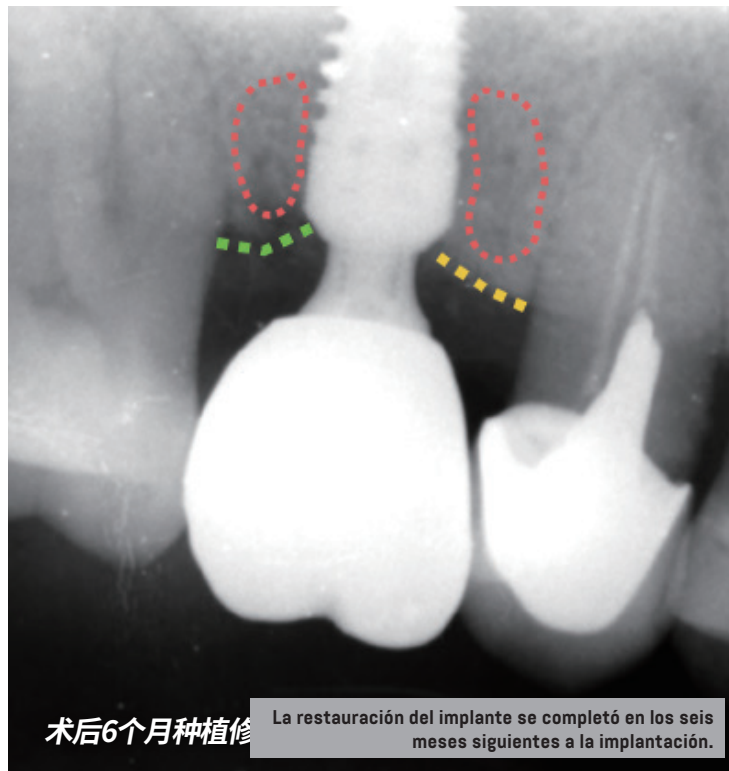
doctor Peng Dong, experto en implantación de dientes en el Hospital Internacional de la Universidad de Pekín y presidente de Beijing Hedu Stomatological Clinic Co., Ltd (clínica de estomatología Hedu de Pekín, en español)

SEGUIMIENTO DURANTE DOS AÑOS DEL CASO DE ELEVACIÓN DE UN SOLO DIENTE POSTERIOR MAXILAR POSTÉRIEURE MAXILLAIRE



RESULTADO 1: en el seguimiento continuo durante dos años a partir de la implantación, las alturas óseas del implante en la zona proximal-central y en la zona distal-central permanecieron estables.

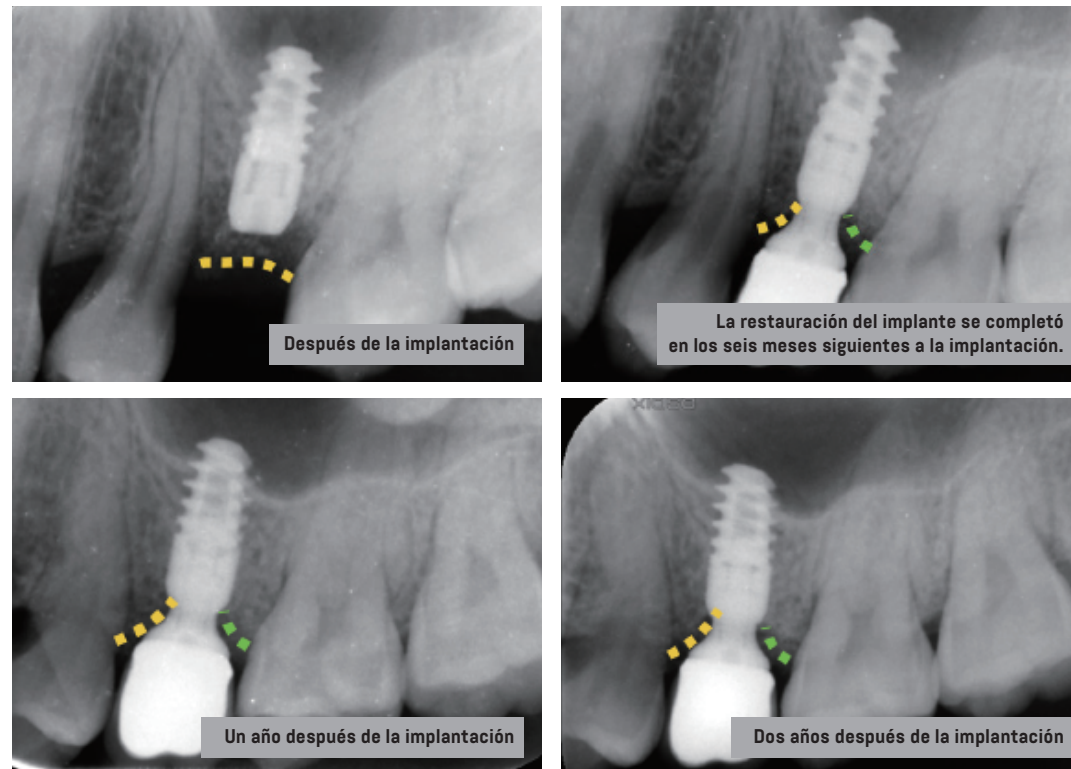
SEGUIMIENTO DURANTE DOS AÑOS DEL CASO DE ELEVACIÓN DE UN SOLO DIENTE POSTERIOR MAXILAR



RESULTADO 2: comparando la restauración del implante completada a los seis meses de la implantación y el estado dos años después de la misma, la densidad mineral ósea que rodea al implante en las zonas proximal-central y distal-central permaneció estable.

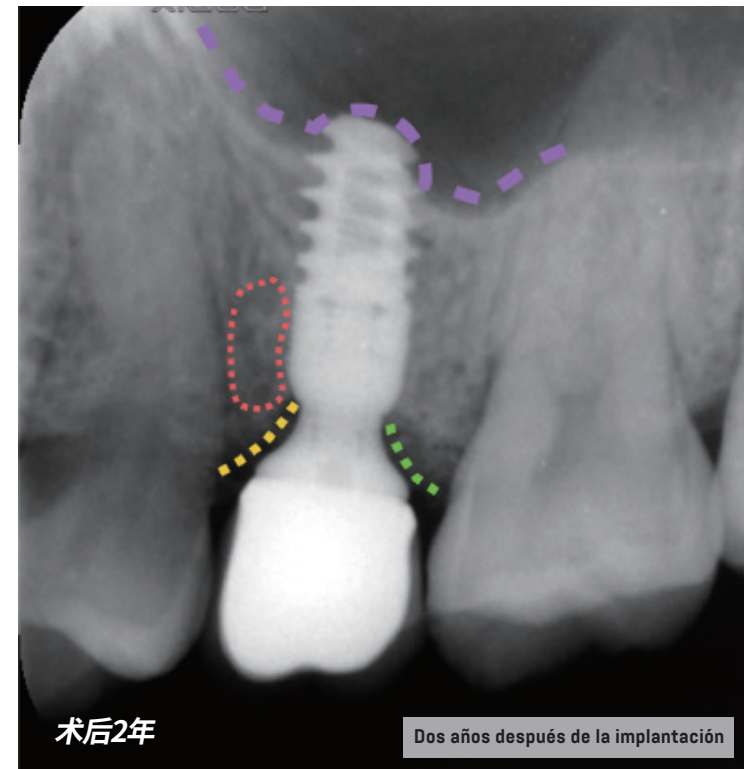
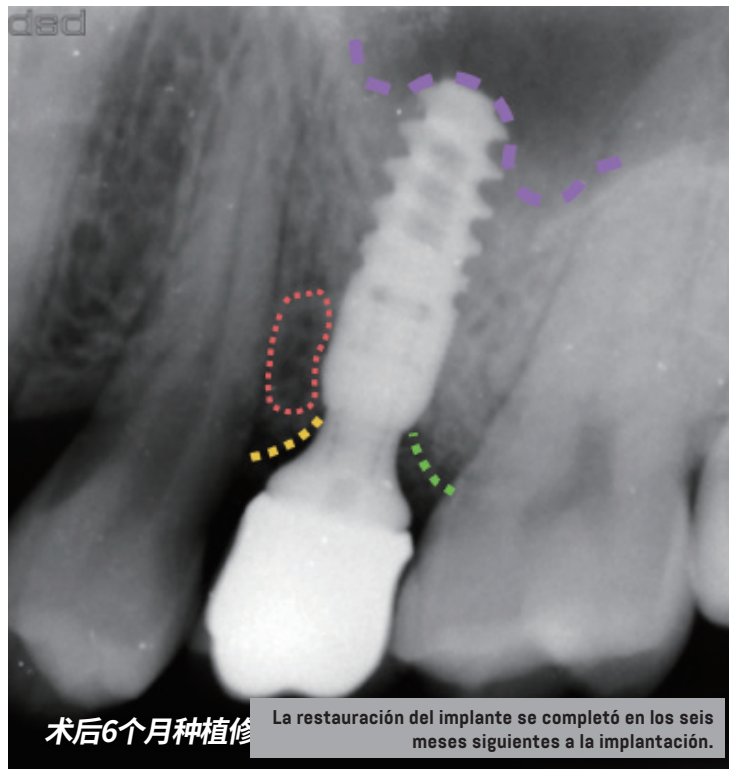
RESULTADO 3: a los dos años de la implantación, las imágenes radiculares del implante eran continuas y uniformes, lo que indicaba una buena osteogénesis en la zona del seno maxilar.

SEGUIMIENTO DURANTE DOS AÑOS DEL CASO DE UN SOLO DIENTE POSTERIOR MAXILAR



RESULTADO 1: en el seguimiento continuo durante dos años a partir de la implantación, las alturas óseas del implante en la zona proximal-central y en la zona distal-central permanecieron estables.

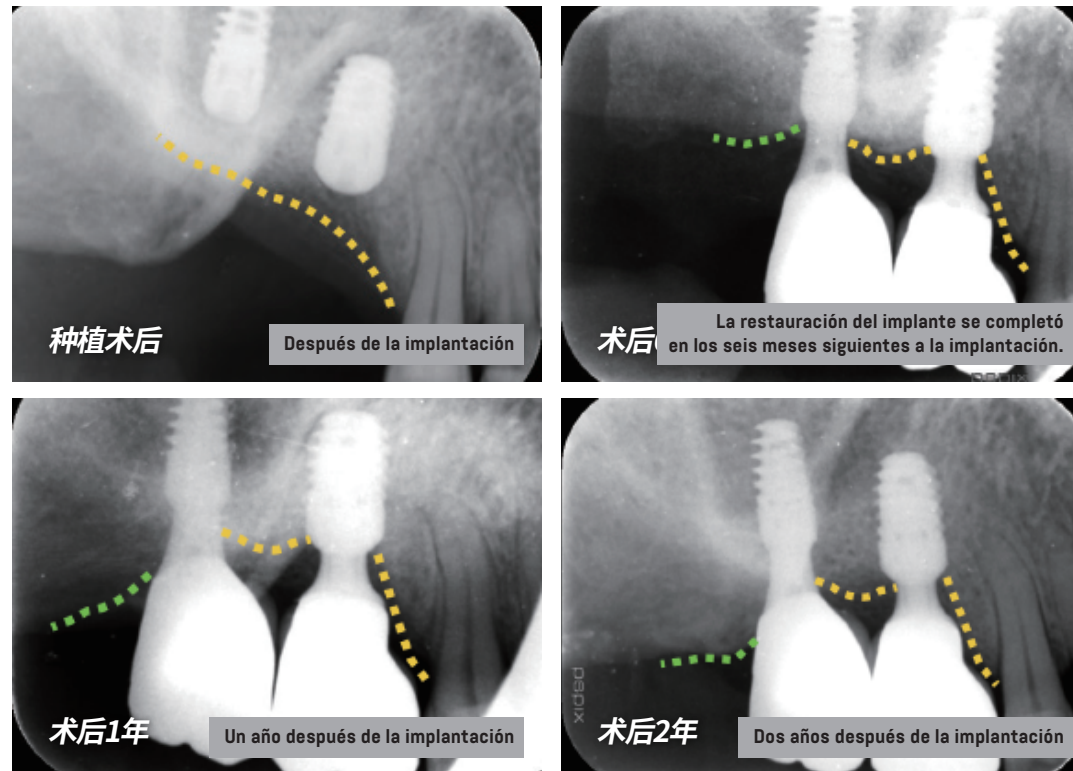
SEGUIMIENTO DURANTE DOS AÑOS DEL CASO DE UN SOLO DIENTE POSTERIOR MAXILAR



RESULTADO 2: comparando la restauración del implante realizada en los seis meses posteriores a la implantación y el estado dos años después de la misma, la densidad mineral ósea del implante en la zona proximal-central aumentó significativamente.

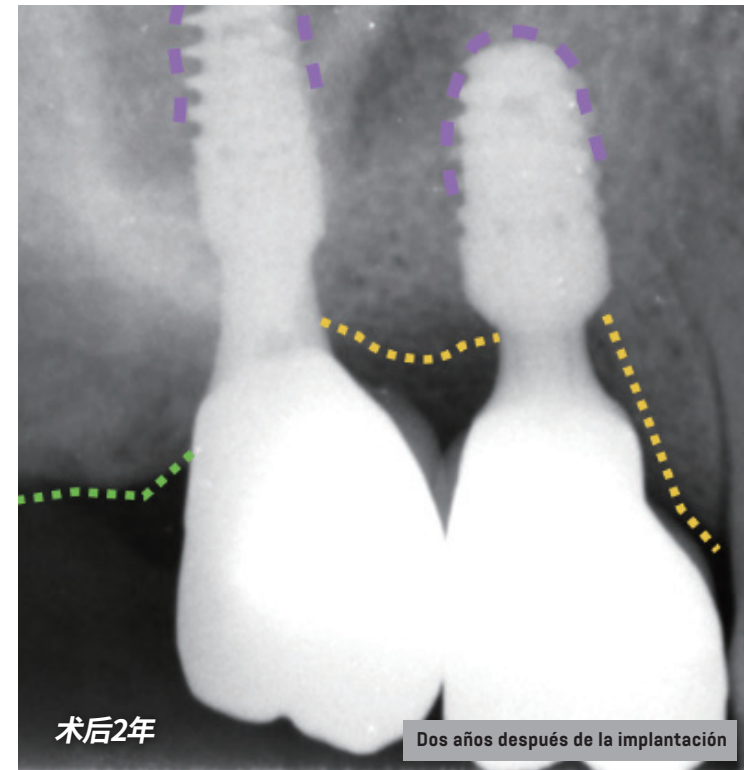
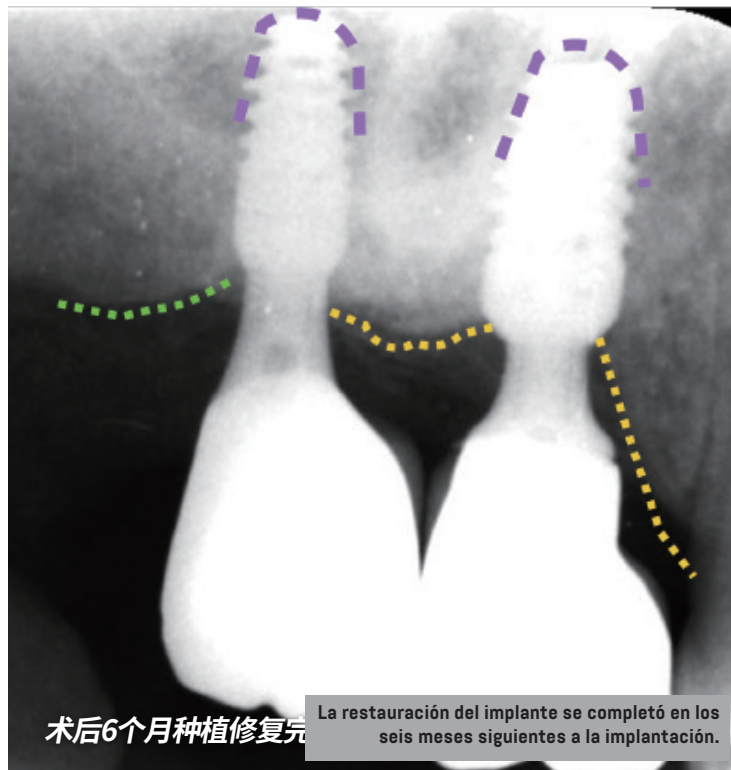
RESULTADO 3: comparando la restauración del implante completada a los seis meses de la implantación y el estado a los dos años de la misma, las imágenes de la zona de contacto entre la raíz del implante y la membrana del seno maxilar eran completas y continuas, sin inflamación, lo que indicaba una buena osteogénesis.

SEGUIMIENTO DURANTE DOS AÑOS DEL CASO DE DOS DIENTES POSTERIORES MAXILARES



RESULTADO 1: en el seguimiento continuo durante dos años a partir de la implantación, las alturas óseas del implante en la zona proximal-central y distal-central mostraron un aumento progresivo.

SEGUIMIENTO DURANTE DOS AÑOS DEL CASO DE DOS DIENTES POSTERIORES MAXILARES



RESULTADO 2: comparando la restauración del implante completada a los seis meses de la implantación y el estado a los dos años de la misma, las imágenes radiculares del implante eran continuas y uniformes, lo que indicaba una buena osteogénesis.