

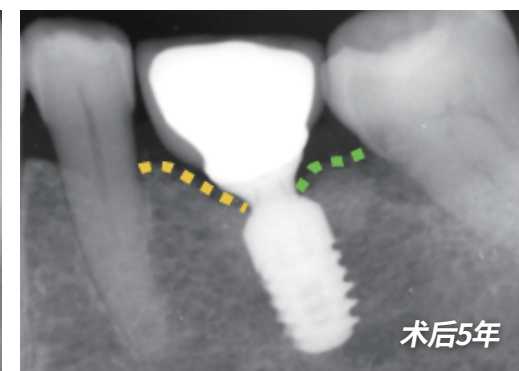
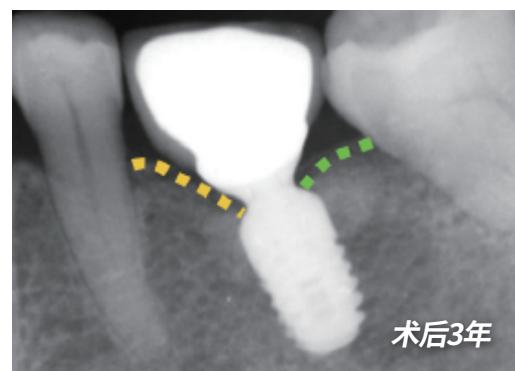
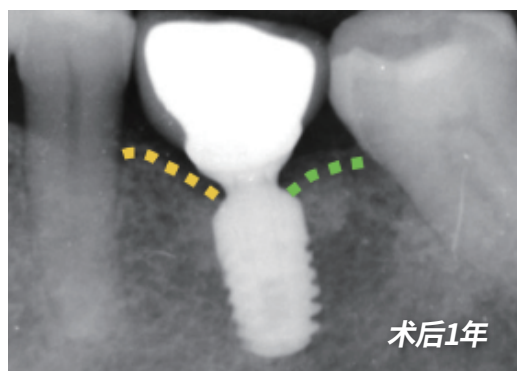
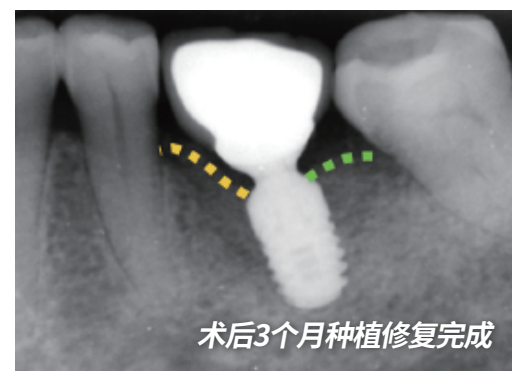
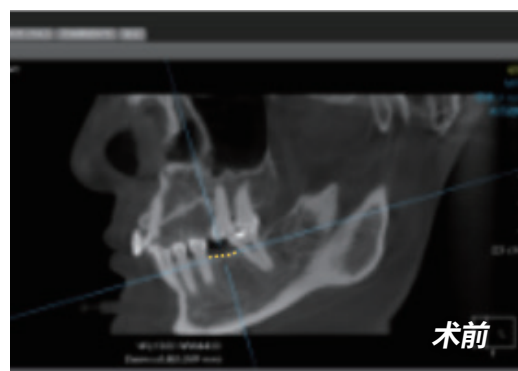
CC

**CLINICAL**  
CASE

# 西泰克种植病例 骨稳定性效果跟踪

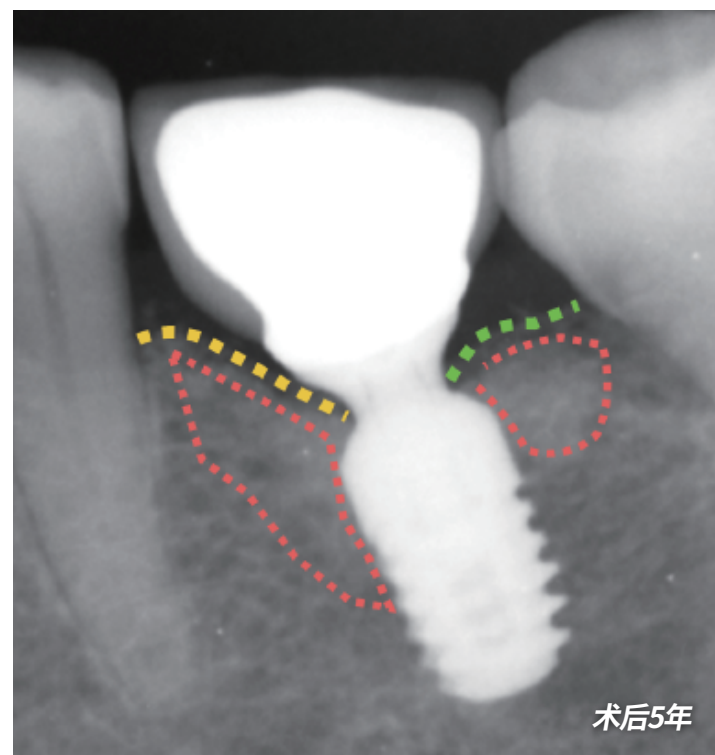
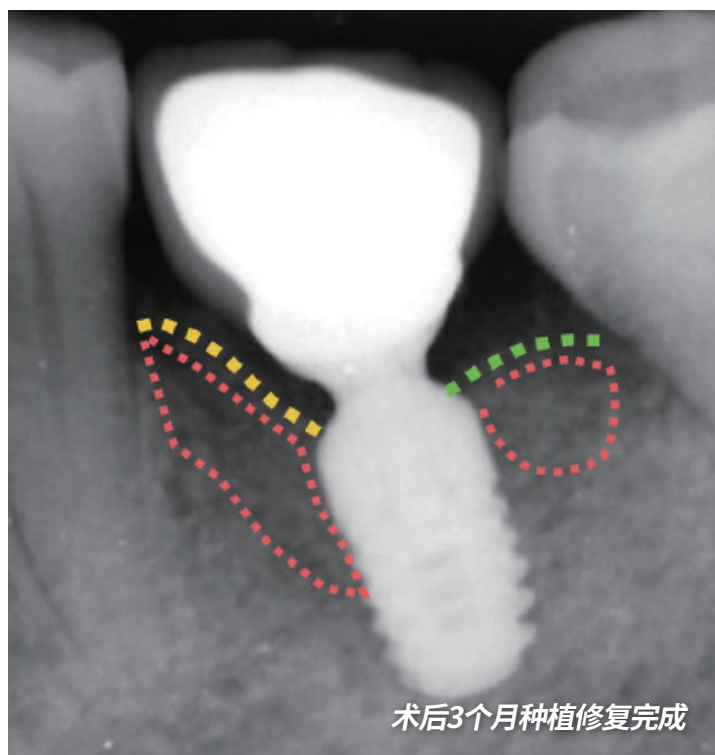
北京大学国际医院种植专家, 北京合度口腔院长彭东博士提供病例

# 1-1 下颌后牙单颗病例跟踪5年



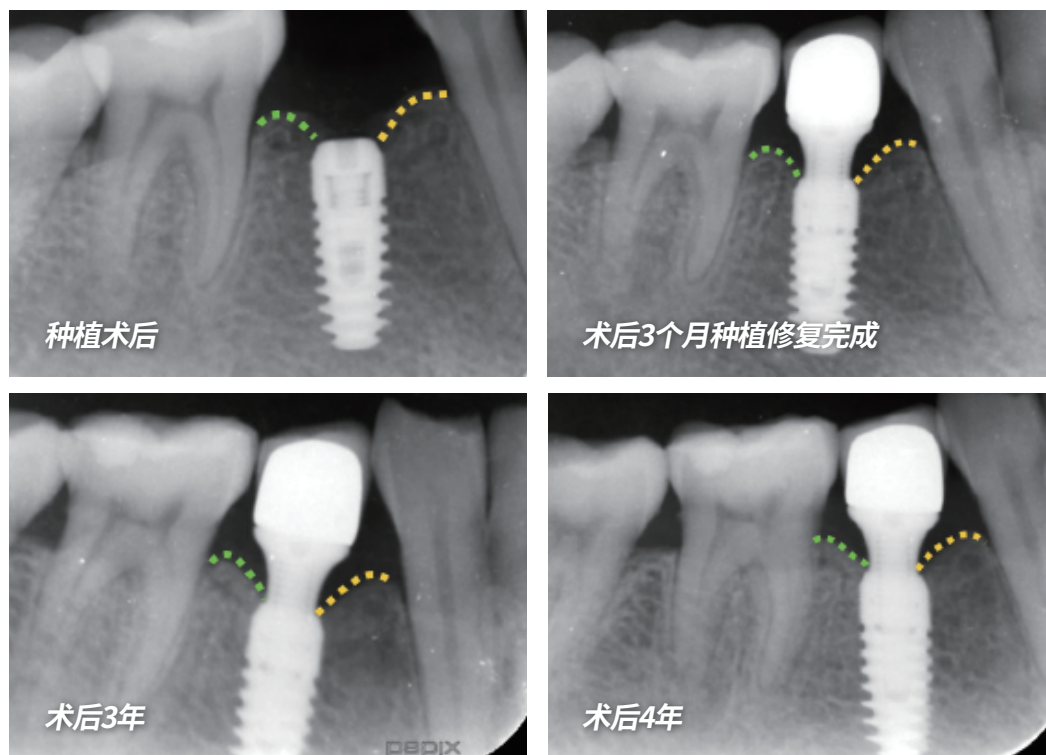
结果1:种植术后1年,种植体近中区骨高度 ■ 明显增加,1年至5年保持稳定  
结果2:种植术后5年持续跟踪,种植体远中区骨高度 ■ 渐进性增加

# 1-1 下颌后牙单颗病例跟踪5年



结果3:术后3个月种植修复完成和种植术后5年对照,种植体近远中区骨密度均明显增加

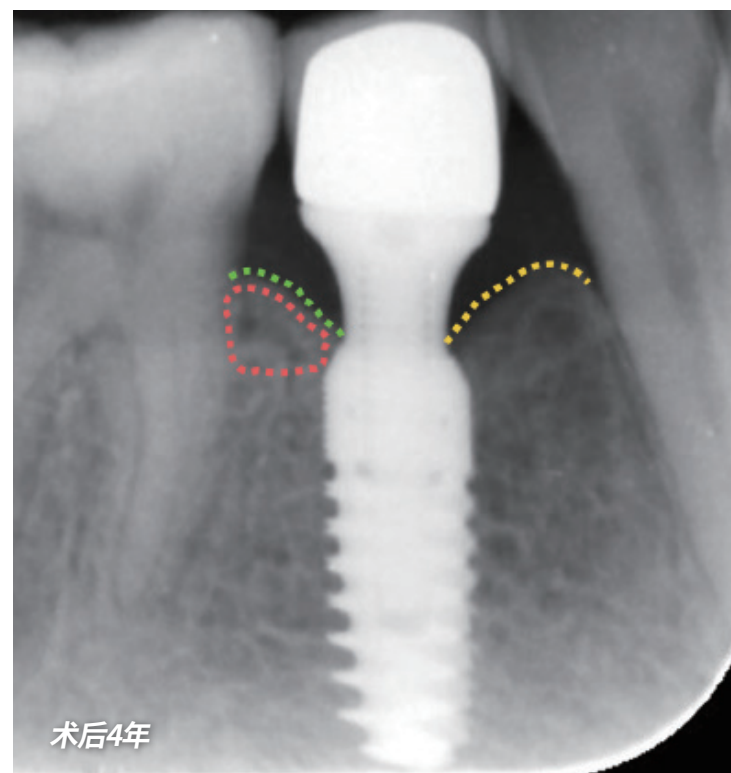
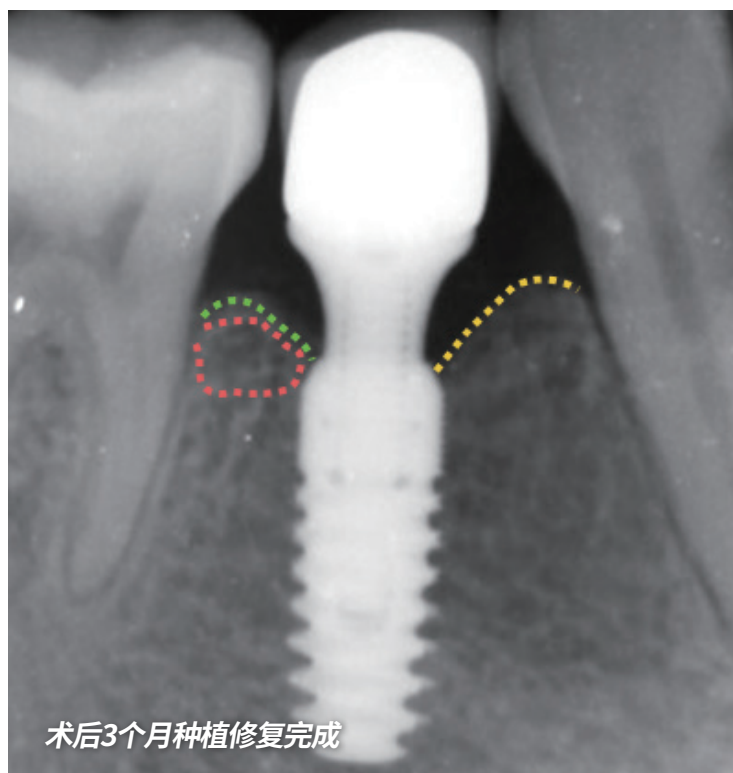
# 1-2 下颌后牙单颗病例跟踪4年



结果1:种植术后4年持续跟踪, 种植体近中区骨高度 ■ 保持稳定  
结果2:种植术后4年持续跟踪, 种植体远中区骨高度 ■ 逐年递增明显

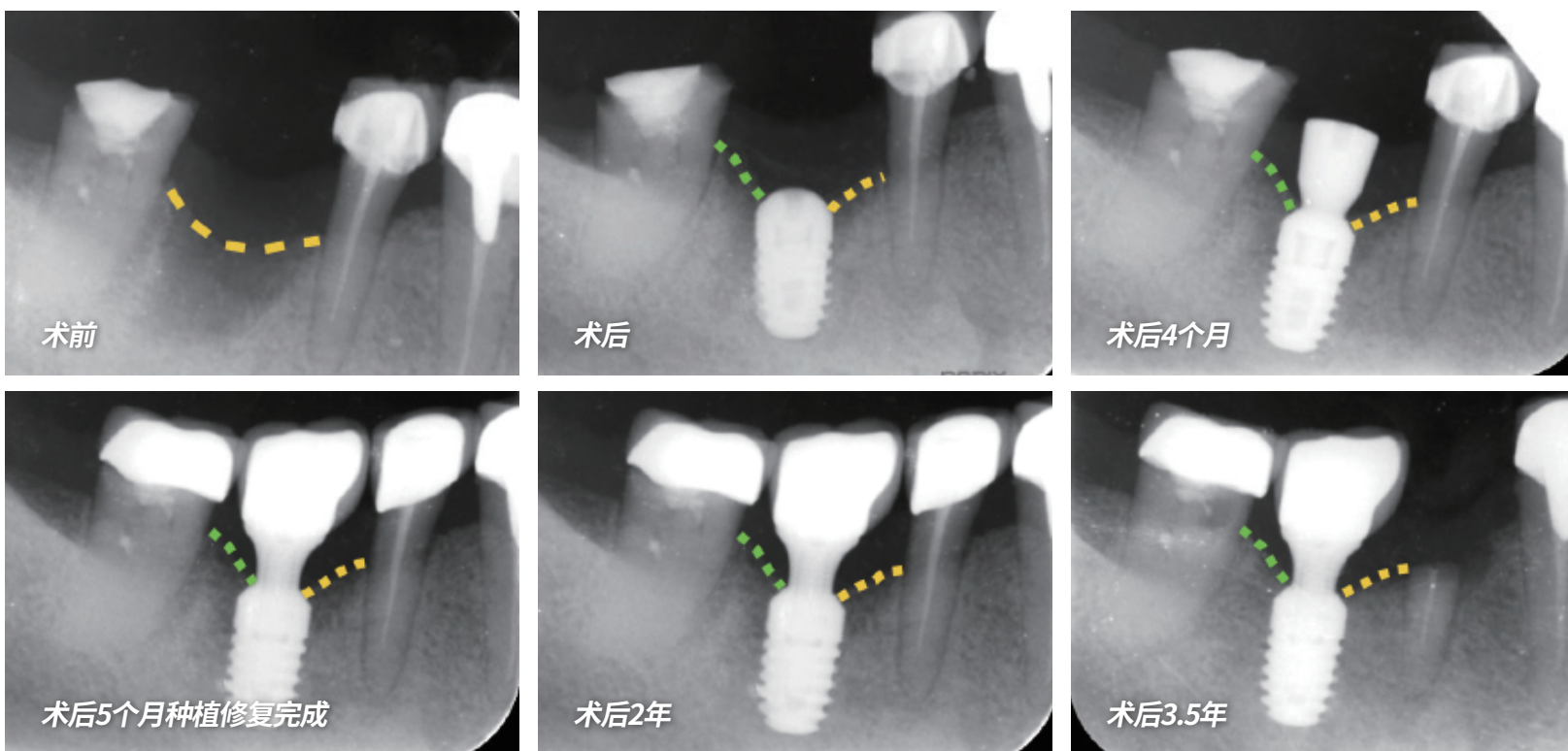


# 1-2 下颌后牙单颗病例跟踪4年



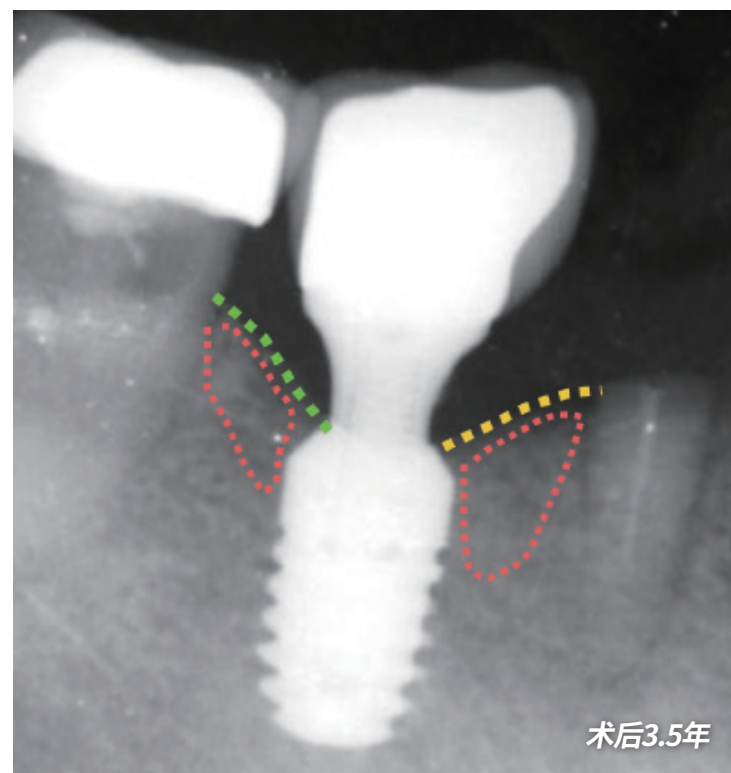
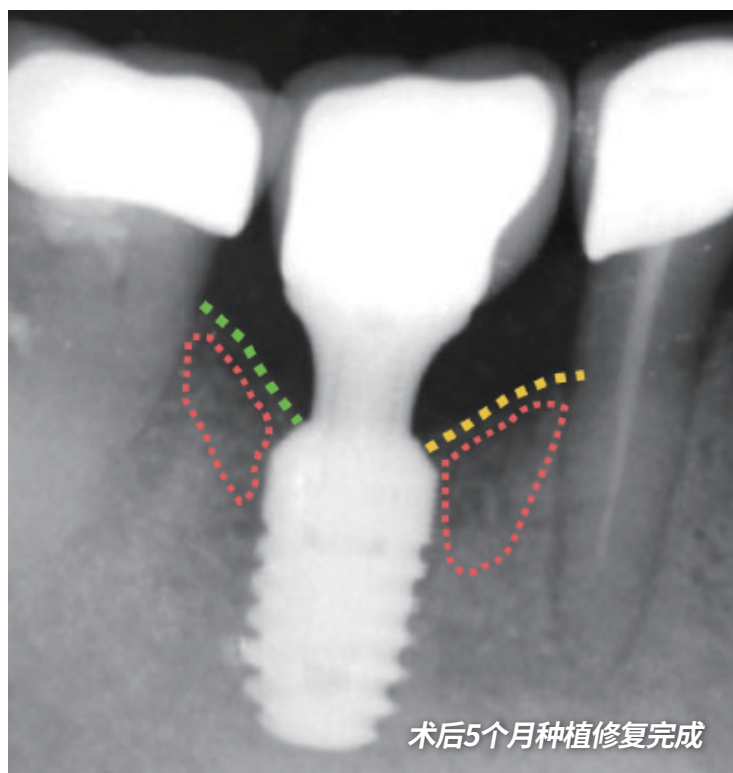
结果3:术后3个月种植修复完成和种植术后4年对照,种植体远中区骨密度 ■ 增加明显

# 1-3 下颌后牙单颗病例跟踪3.5年



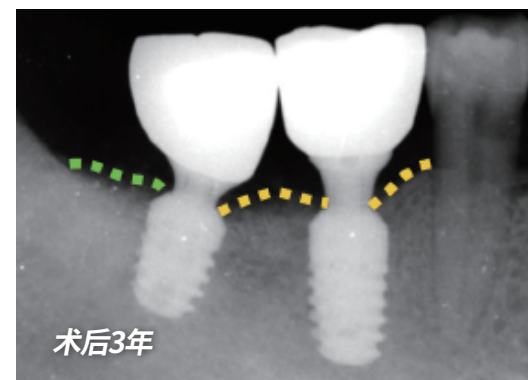
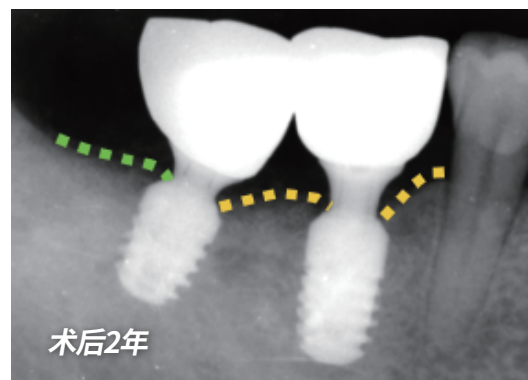
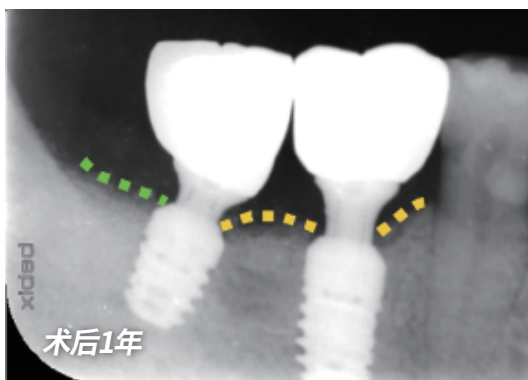
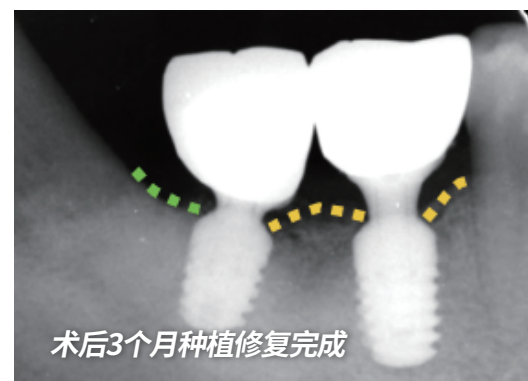
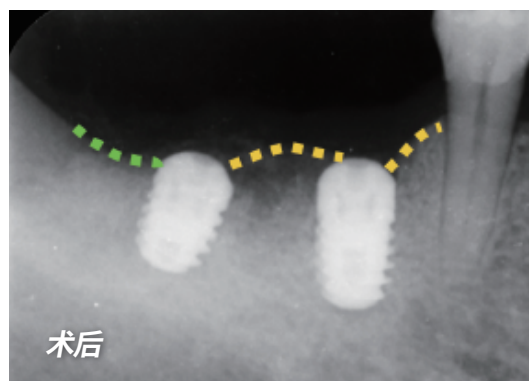
结果1: 种植术后3.5年持续跟踪, 种植体近中区骨高度 保持稳定  
结果2: 种植术后3.5年持续跟踪, 种植体远中区骨高度 逐年递增明显

# 1-3 下颌后牙单颗病例跟踪3.5年



结果3: 术后5个月种植修复完成和种植术后3.5年对照, 种植体近远中区骨密度 ■ 均明显增加

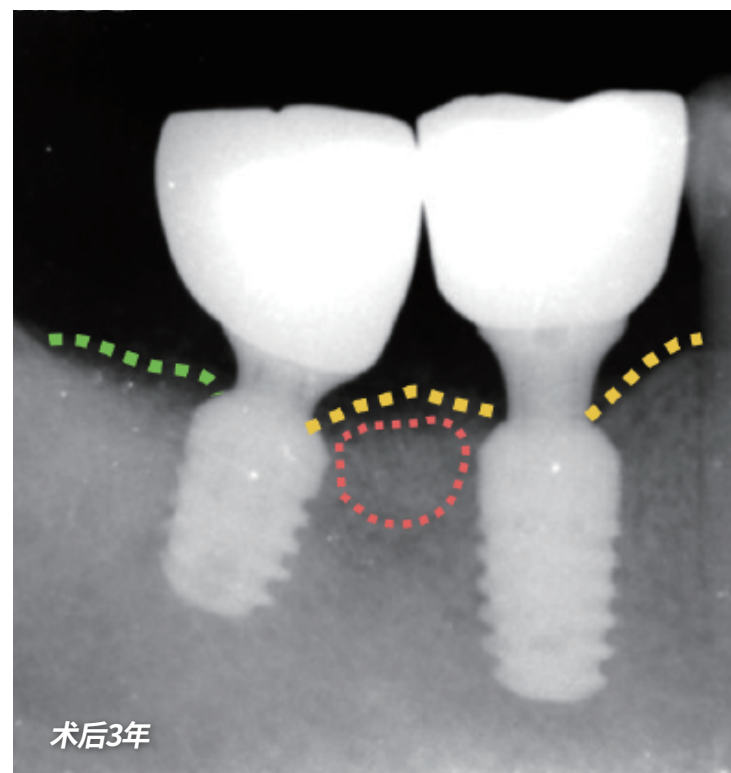
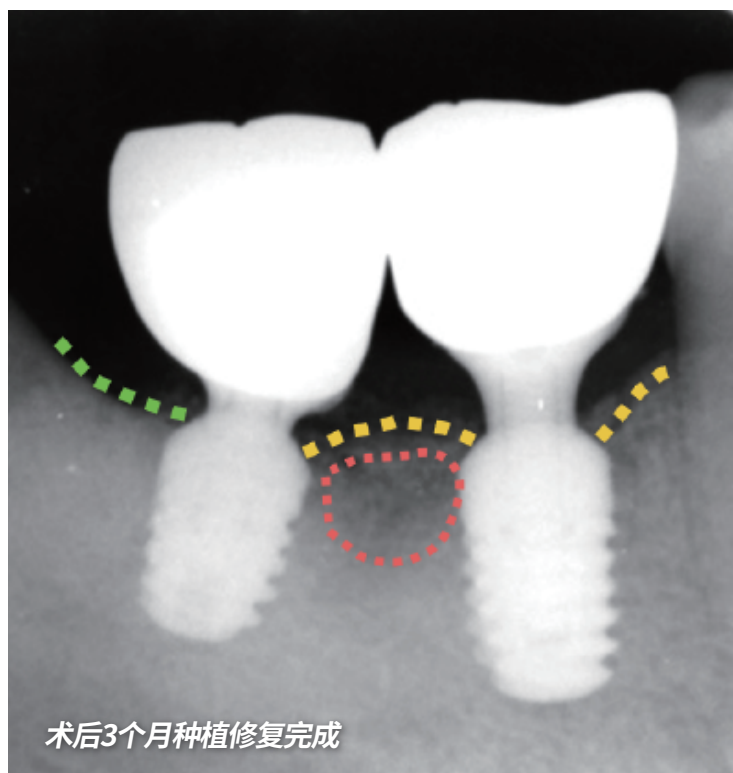
# 1-4 下颌后牙2颗病例跟踪3年



结果1: 种植术后3年持续跟踪, 两颗种植体之间骨高度保持稳定, 种植体斜肩台周围实现完整骨包绕



# 1-4 下颌后牙2颗病例跟踪3年



结果2: 术后3个月种植修复完成和种植术后3年对照, 两颗种植体之间骨密度 **■** 增加明显

结论: 3-5年临床跟踪显示, 在下颌后牙区种植病例中, 西泰克种植体周围骨高度和骨密度增加明显, 骨包绕效果显著, 充分反映了其先进设计和精密加工的特点!