

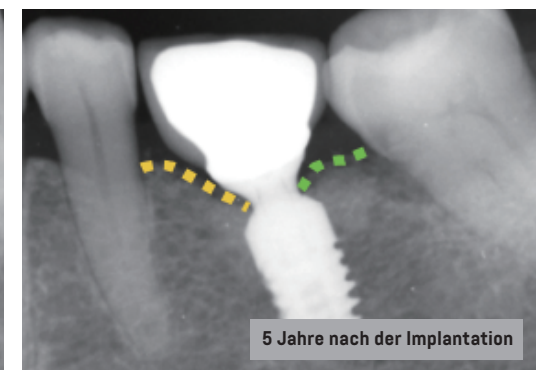
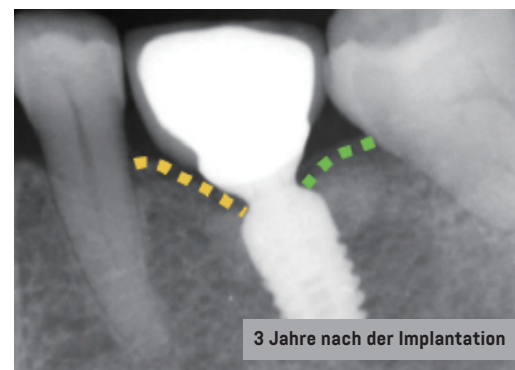
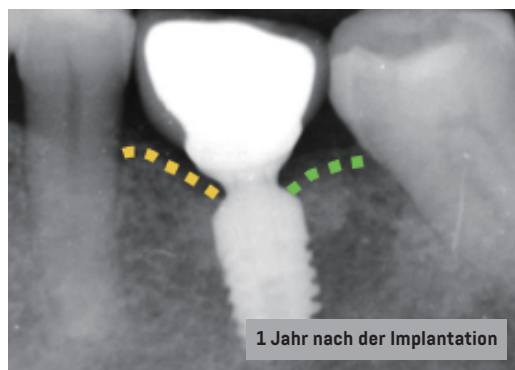
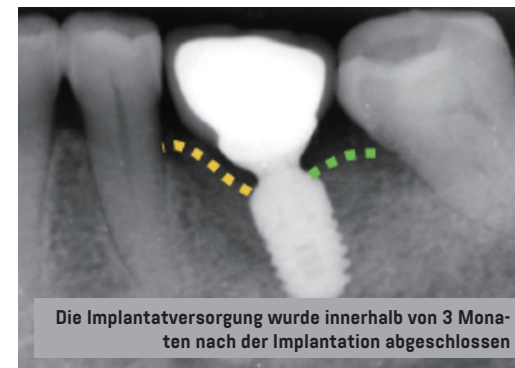
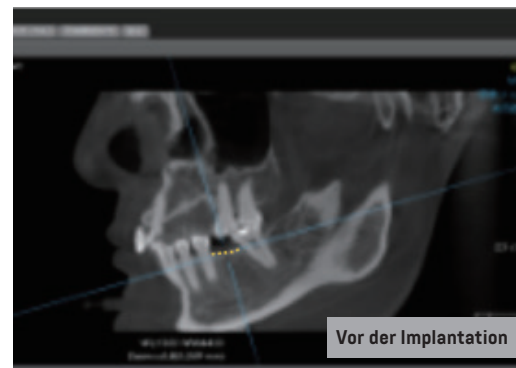
CC

# CLINICAL CASE

# WIRKUNGSNACHWEIS DER KNOCHENSTABILITÄT

Dr. Peng Dong, dem Experten für Zahnimplantate am Peking University International Hospital und Präsident der Beijing Heduo Stomatological Clinic Co., Ltd. vorgelegt.

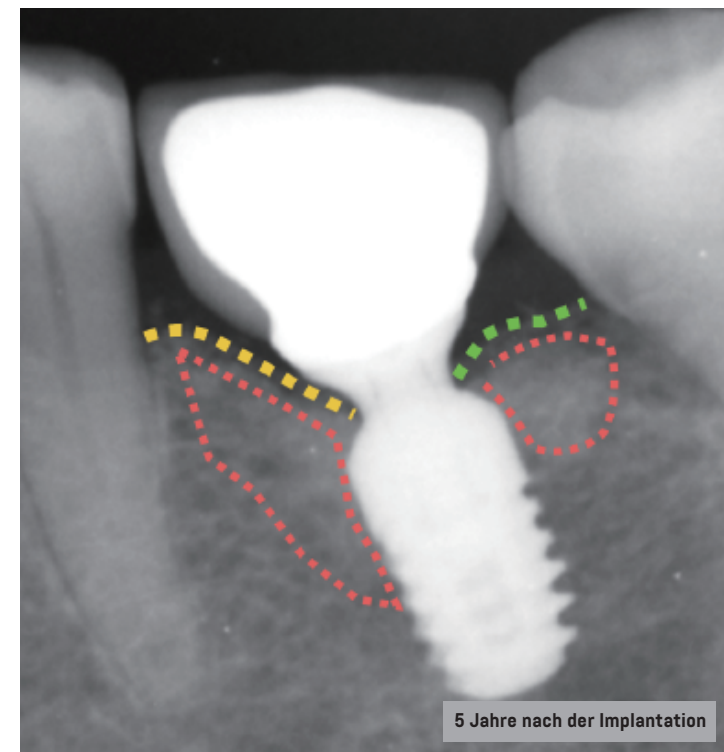
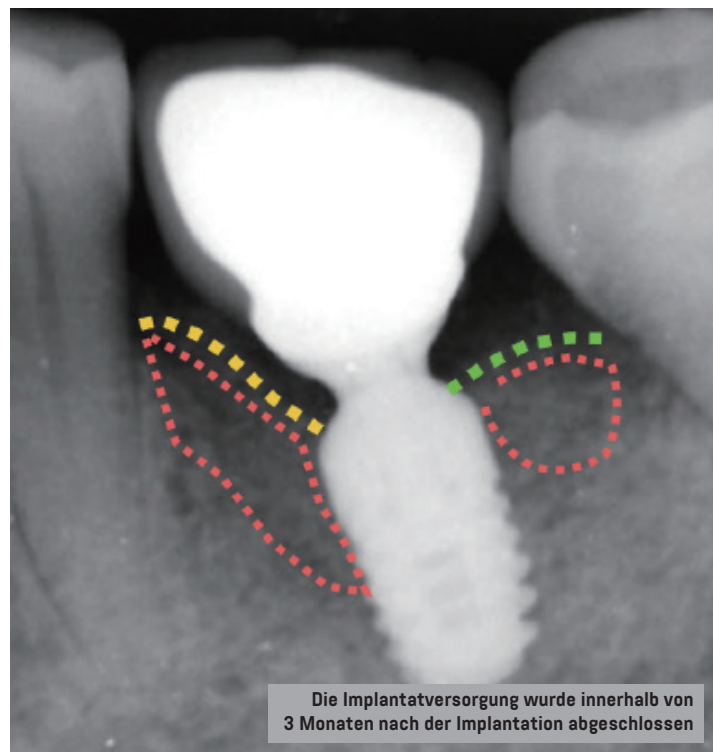
## 5-JAHRES-VERFOLGUNG DES FALLS EINES EINZELNEN UNTERKIEFER-SEITENZAHNS



**ERGEBNIS 1:** 1 Jahr nach der Implantation war die Knochenhöhe des Implantats im proximal-zentralen Bereich signifikant erhöht und blieb innerhalb von 1-5 Jahren stabil.

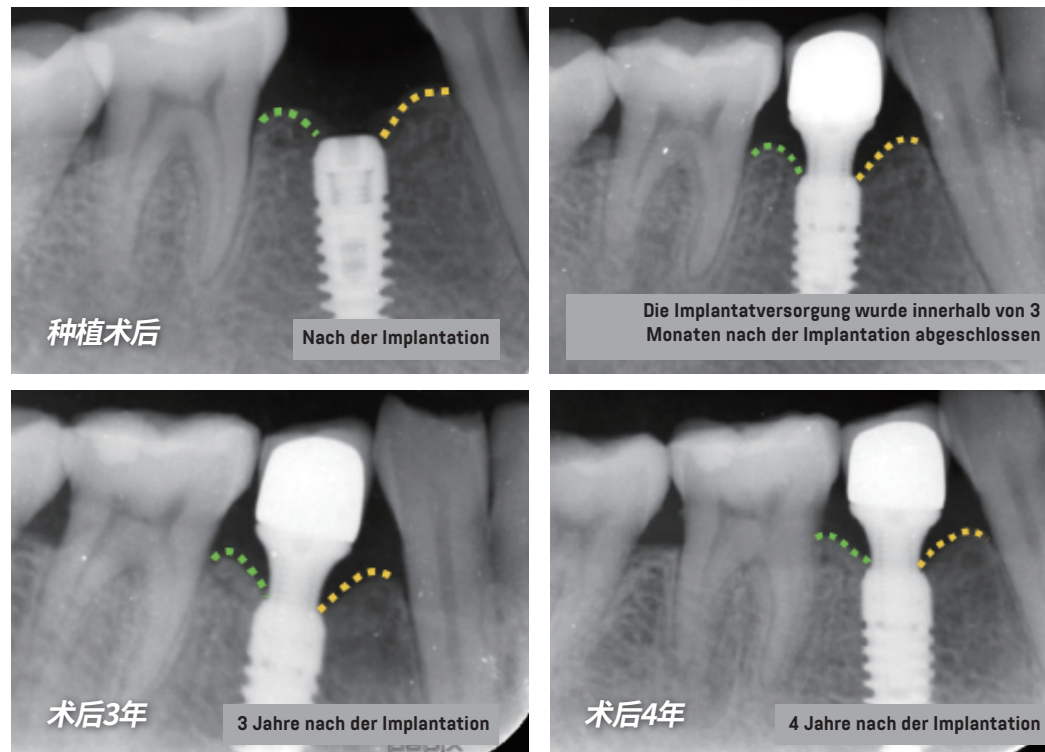
**ERGEBNIS 2:** Bei der kontinuierlichen Nachverfolgung 5 Jahre nach der Implantation zeigte die Knochenhöhe des Implantats im distal-zentralen Bereich eine progressive Zunahme.

## 5-JAHRES-VERFOLGUNG DES FALLS EINES EINZELNEN UNTERKIEFER-SEITENZAHNS



**ERGEBNIS 3:** Vergleicht man die Implantatversorgung, die innerhalb von 3 Monaten nach der Implantation abgeschlossen wurde, mit dem Zustand 5 Jahre nach der Implantation, so war die Knochenmineraldichte des Implantats im proximal-zentralen und distal-zentralen Bereich signifikant erhöht.

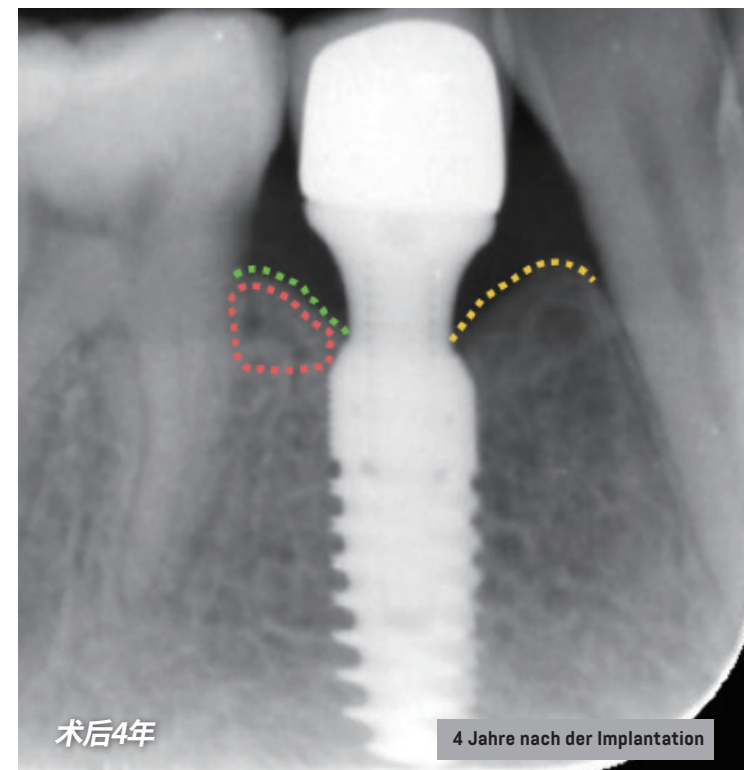
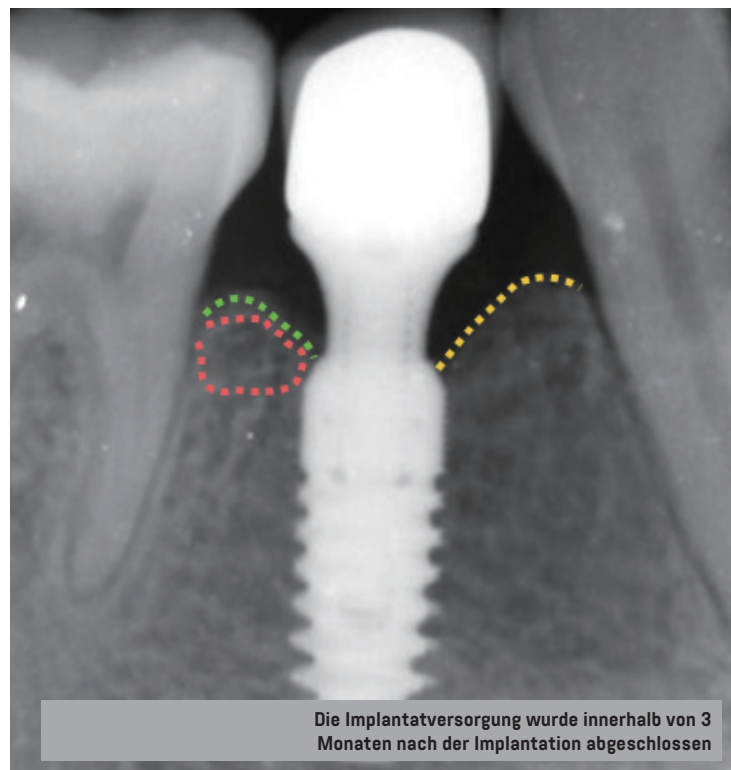
## 4-JAHRES-VERFOLGUNG DES FALLS EINES EINZELNEN UNTERKIEFER-SEITENZAHNS



**ERGEBNIS 1:** Bei der kontinuierlichen 4-Jahres-Nachverfolgung nach der Implantation blieb die Knochenhöhe des Implantats im proximal-zentralen Bereich stabil.

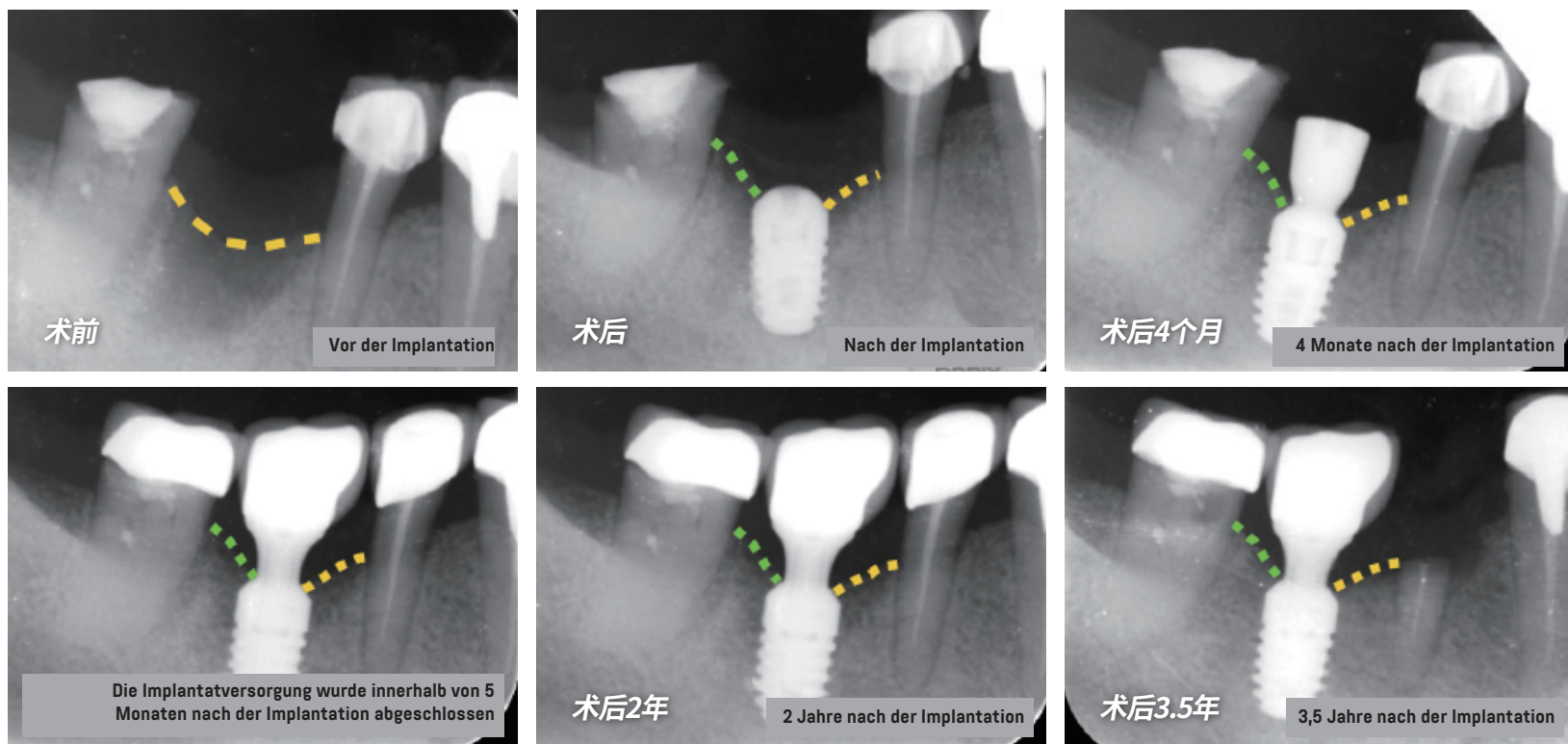
**ERGEBNIS 2:** Bei der kontinuierlichen 4-Jahres-Verfolgung nach der Implantation zeigte die Knochenhöhe des Implantats im distal-zentralen Bereich Jahr für Jahr eine signifikante Zunahme.

## 4-JAHRES-VERFOLGUNG DES FALLS EINES EINZELNEN UNTERKIEFER-SEITENZAHS

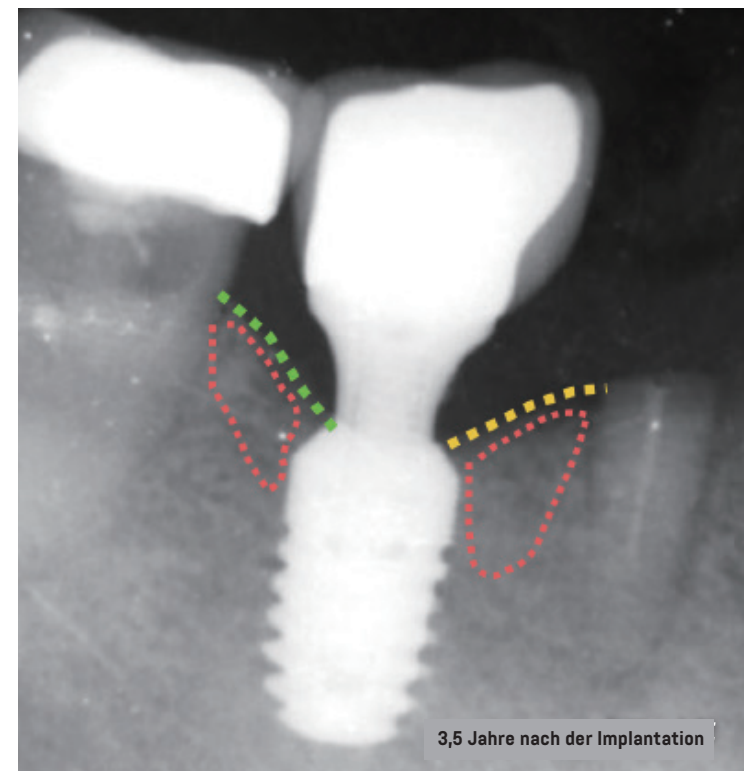
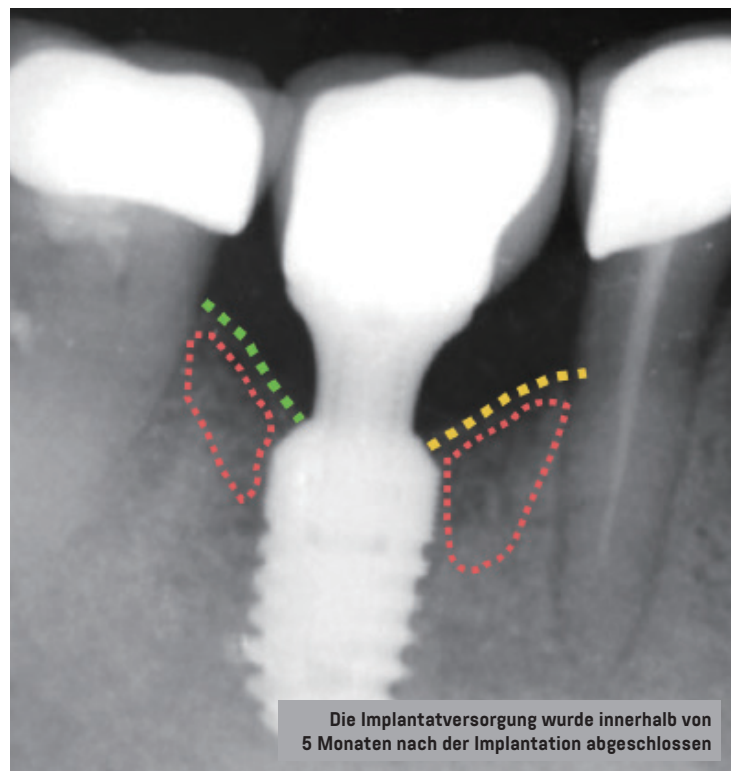


**ERGEBNIS 3:** Vergleicht man die Implantatversorgung, die innerhalb von 3 Monaten nach der Implantation abgeschlossen wurde, mit dem Zustand 4 Jahre nach der Implantation, so war die Knochenmineraldichte des Implantats im distal-zentralen Bereich signifikant erhöht.

## 3,5-JAHRES-VERFOLGUNG DES FALLS EINES EINZELNEN UNTERKIEFER-SEITENZAHS

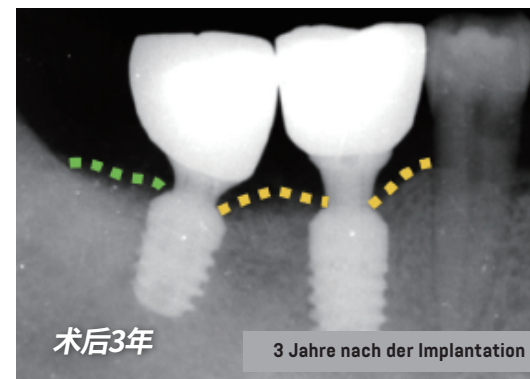
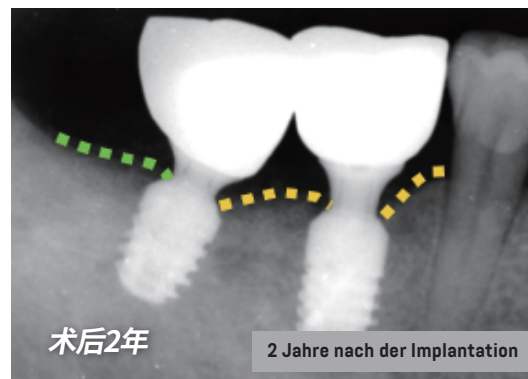
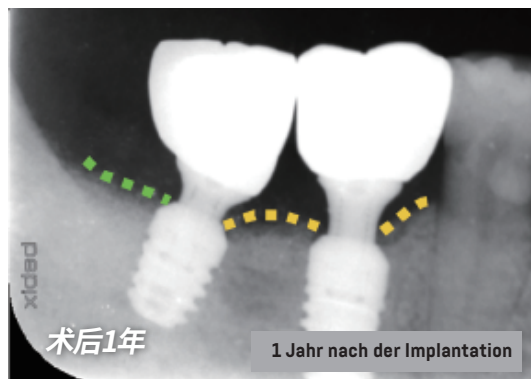
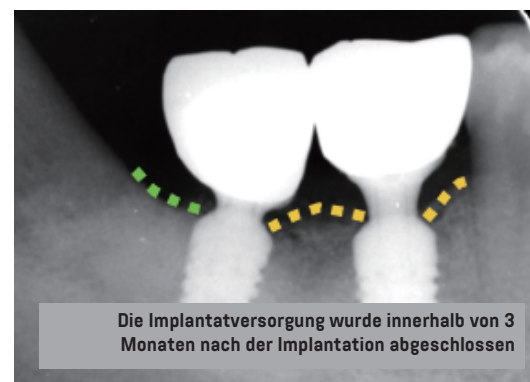
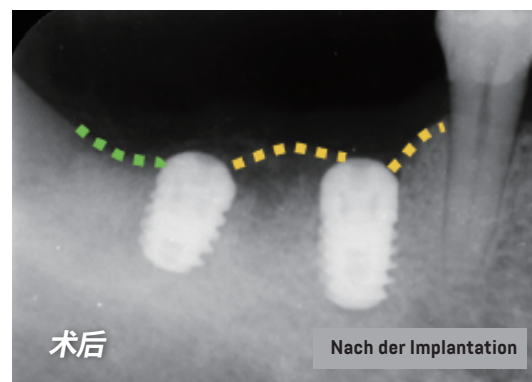


## 3,5-JAHRES-VERFOLGUNG DES FALLS EINES EINZELNEN UNTERKIEFER-SEITENZAHS



**ERGEBNIS 3:** Vergleicht man die Implantatversorgung, die innerhalb von 5 Monaten nach der Implantation abgeschlossen wurde, mit dem Zustand 3,5 Jahre nach der Implantation, so war die Knochenmineraldichte des Implantats im proximal-zentralen und distal-zentralen Bereich signifikant erhöht.

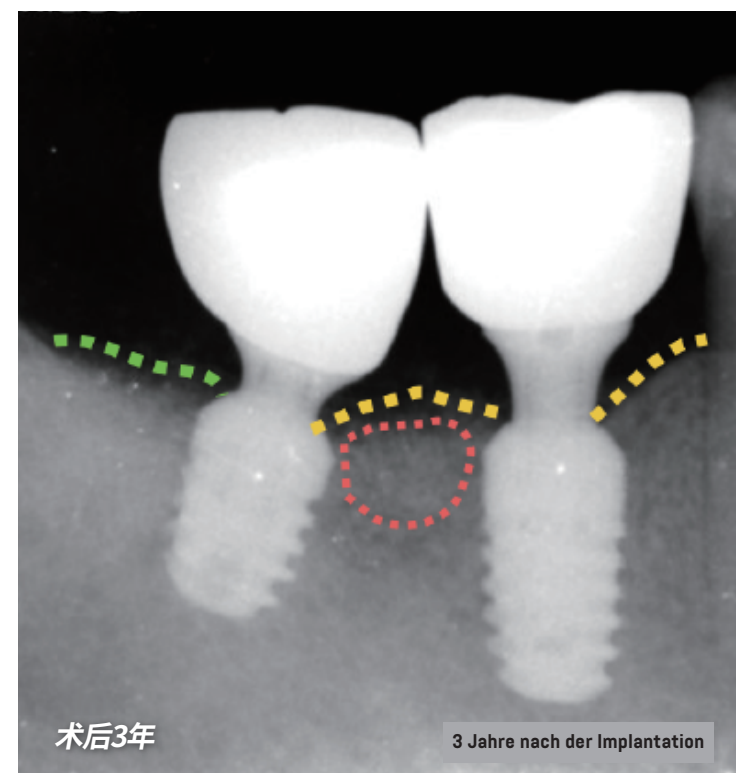
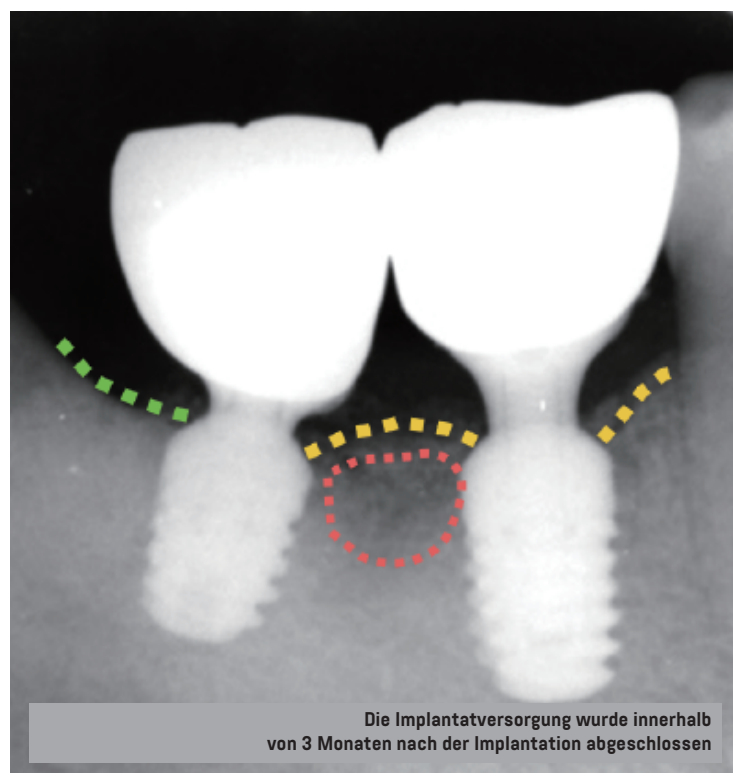
# 3-JAHRES-VERFOLGUNG DES FALLES VON ZWEI UNTERKIEFER-SEITENZÄHNEN



**ERGEBNIS 1:** Bei der kontinuierlichen Nachverfolgung drei Jahre nach der Implantation blieb die Knochenhöhe zwischen den beiden Implantaten stabil, und um die schräge Implantatschulter herum wurde eine vollständige Knochenumhüllung erreicht.



## 3-JAHRES-VERFOLGUNG DES FALLES VON ZWEI UNTERKIEFER-SEITENZÄHNEN



**ERGEBNIS 2:** Vergleicht man die Implantatversorgung, die innerhalb von 3 Monaten nach der Implantation abgeschlossen wurde, mit dem Zustand 3 Jahre nach der Implantation, so war die Knochenmineraldichte zwischen zwei Implantaten signifikant erhöht.