

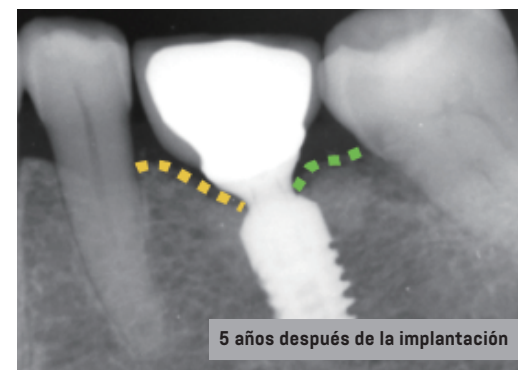
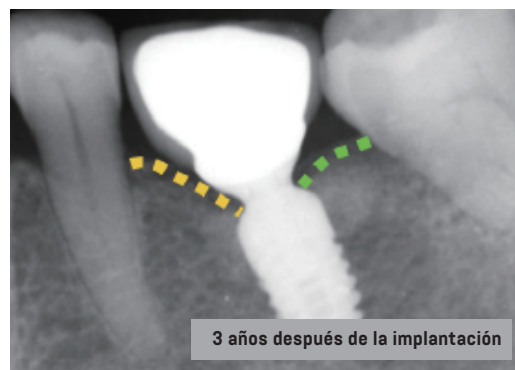
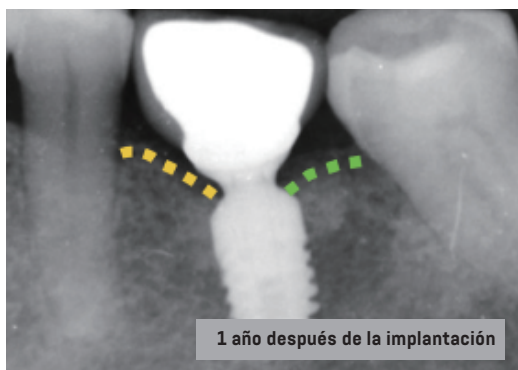
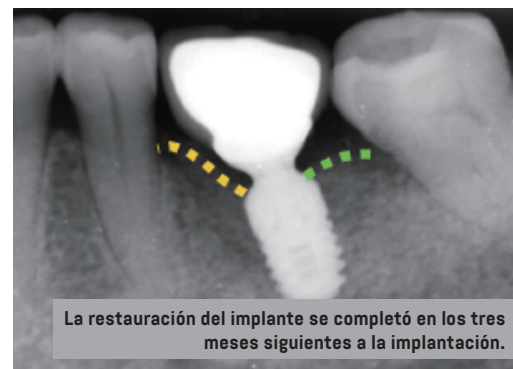
CC

CLINICAL CASE

SEGUIMIENTO DEL EFECTO DE LA ESTABILIDAD ÓSEA

doctor Peng Dong, experto en implantación de dientes en el Hospital Internacional de la Universidad de Pekín y presidente de Beijing Hedu Stomatological Clinic Co., Ltd (clínica de estomatología Hedu de Pekín, en español)

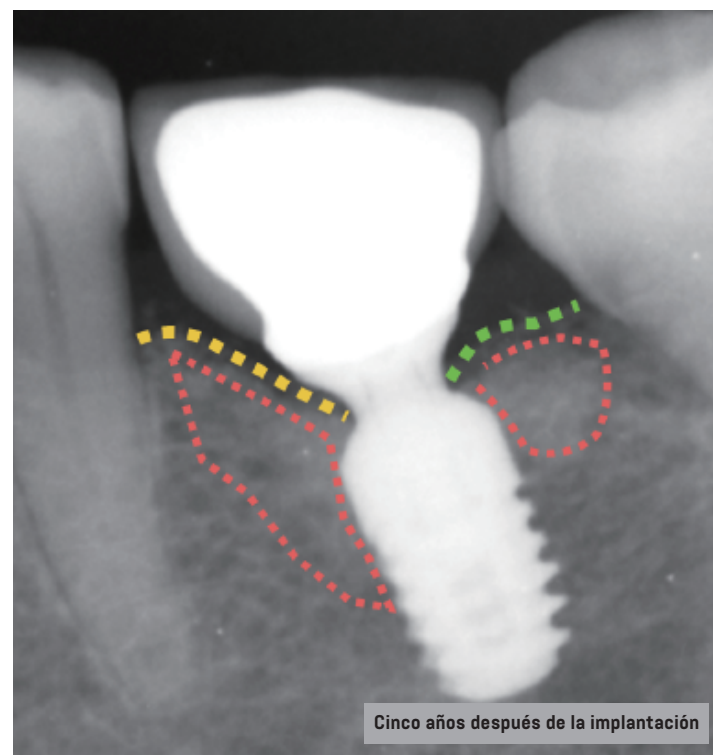
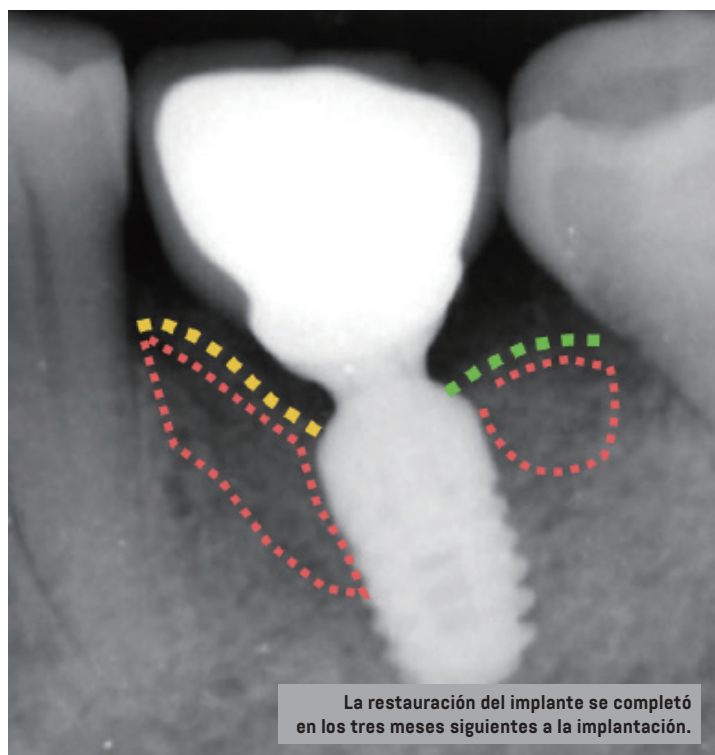
SEGUIMIENTO DURANTE CINCO AÑOS DEL CASO DE UN SOLO DIENTE POSTERIOR MANDIBULAR



RESULTADO 1: un año después de la implantación, la altura ósea del implante en la zona proximal-central aumentó significativamente y se mantuvo estable durante 1-5 años.

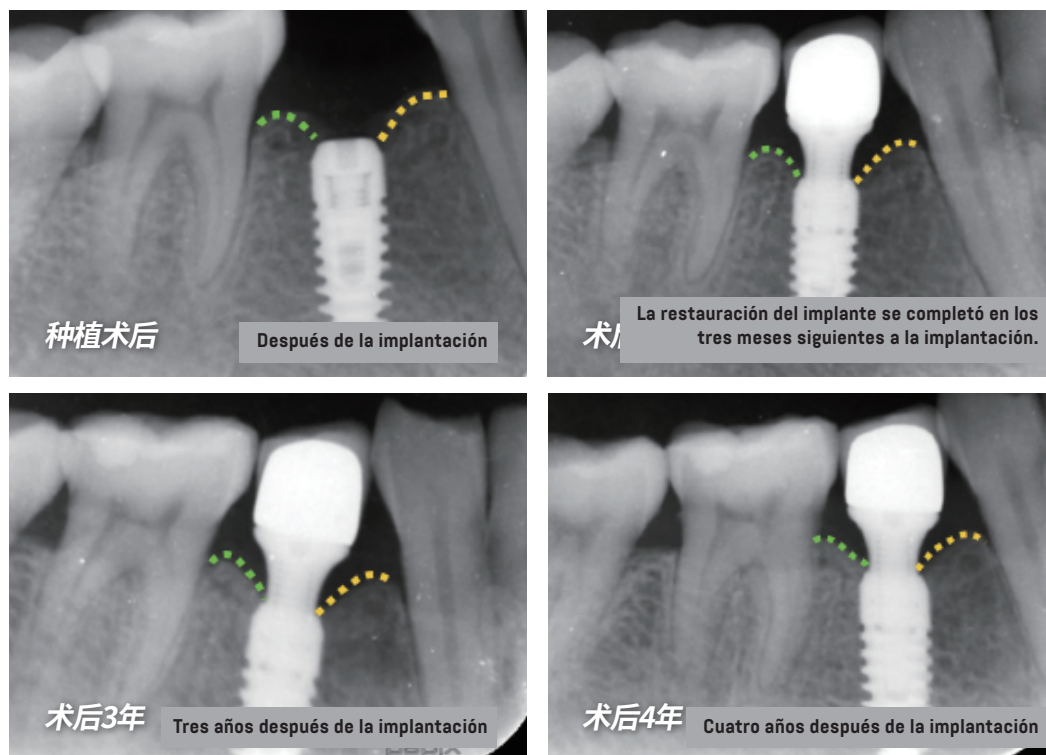
RESULTADO 2: en el seguimiento continuo de cinco años a partir de la implantación, la altura ósea del implante en la zona distal-central mostró un aumento progresivo.

SEGUIMIENTO DE CINCO AÑOS DEL CASO DE UN SOLO DIENTE POSTERIOR MANDIBULAR



RESULTADO 3: comparando la restauración del implante realizada a los tres meses de la implantación y el estado cinco años después de la misma, las densidades minerales óseas del implante en las zonas proximal-central y distal-central aumentaron significativamente.

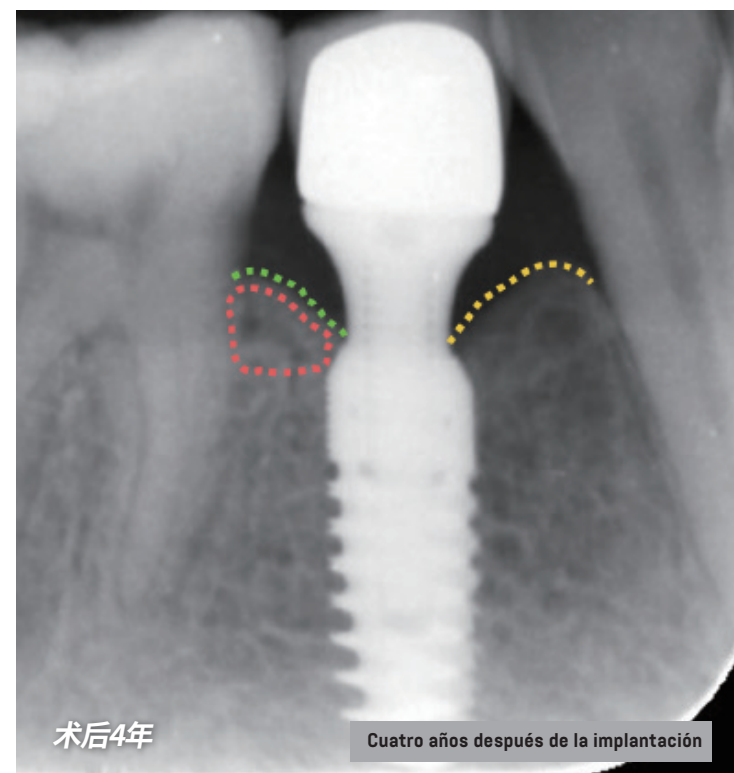
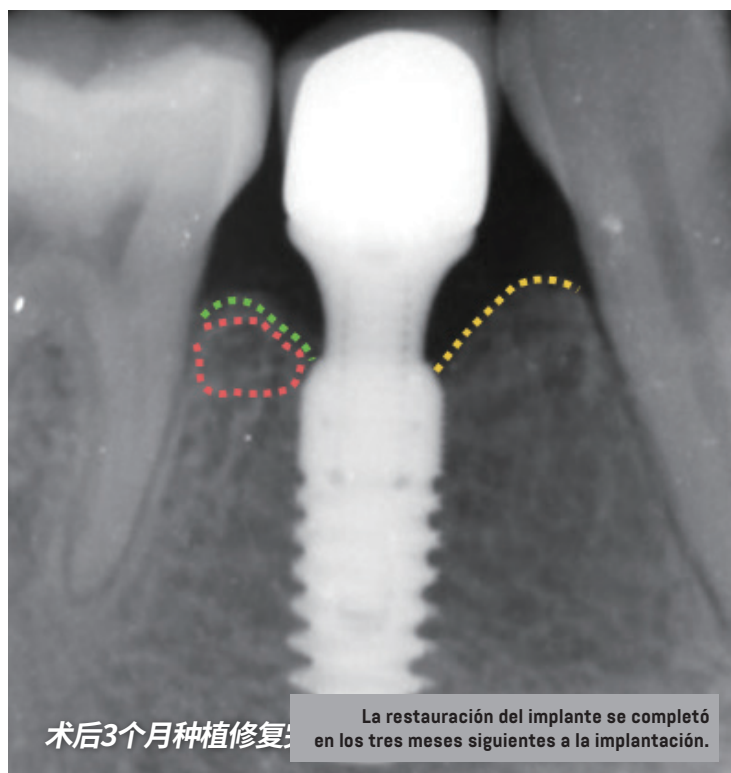
SEGUIMIENTO DE CUATRO AÑOS DEL CASO DE UN SOLO DIENTE POSTERIOR MANDIBULAR



RESULTADO 1: en el seguimiento continuo durante cuatro años a partir de la implantación, la altura ósea del implante en la zona proximal-central se mantuvo estable.

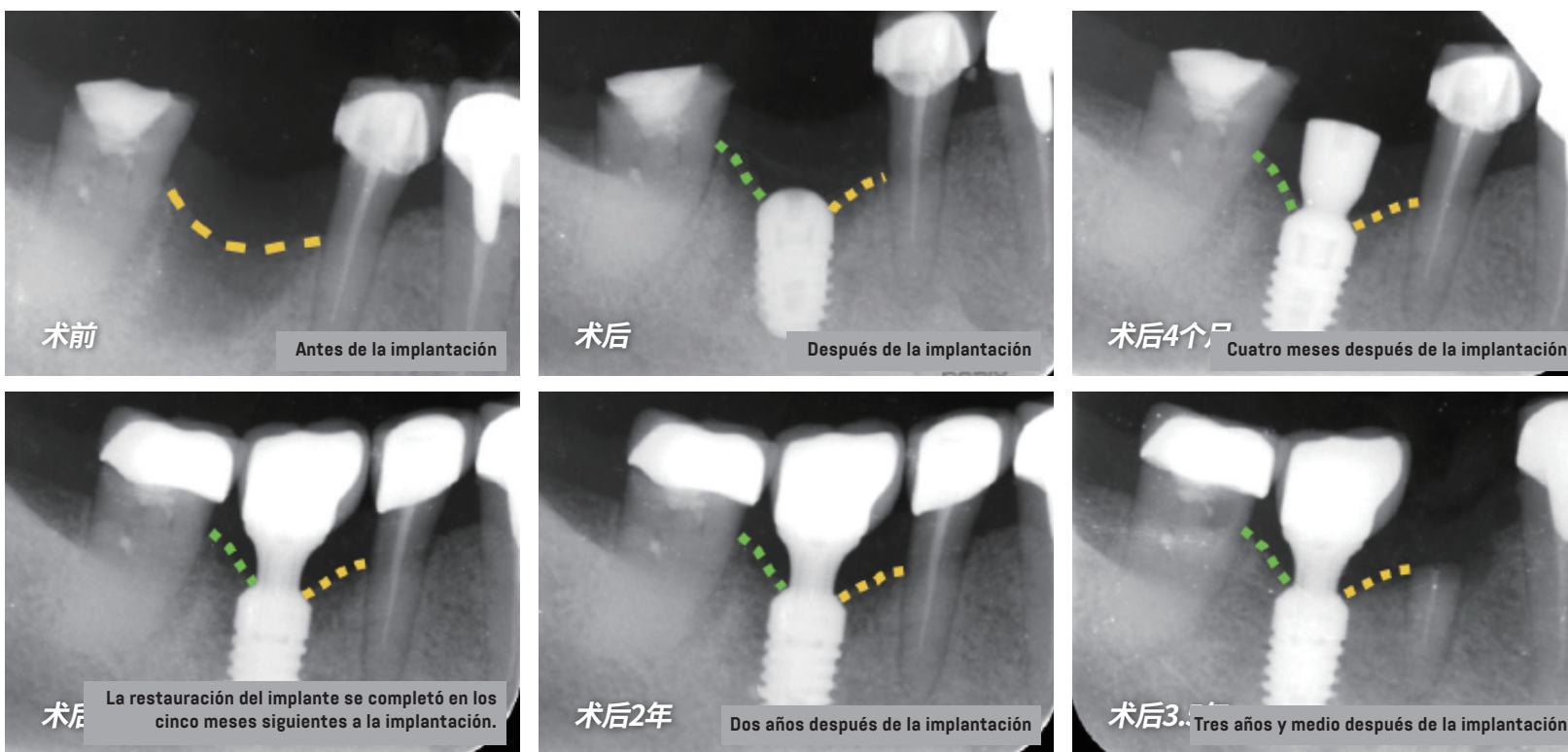
RESULTADO 2: en el seguimiento continuo durante cuatro años a partir de la implantación, la altura ósea del implante en la zona distal-central mostró un aumento significativo año tras año.

SEGUIMIENTO DURANTE CUATRO AÑOS DEL CASO C-TECH CLINICAL CASE DE UN SOLO DIENTE POSTERIOR MANDIBULAR



RESULTADO 3: comparando la restauración del implante realizada en los tres meses posteriores a la implantación y el estado cuatro años después de la misma, la densidad mineral ósea del implante en la zona distal-central aumentó significativamente.

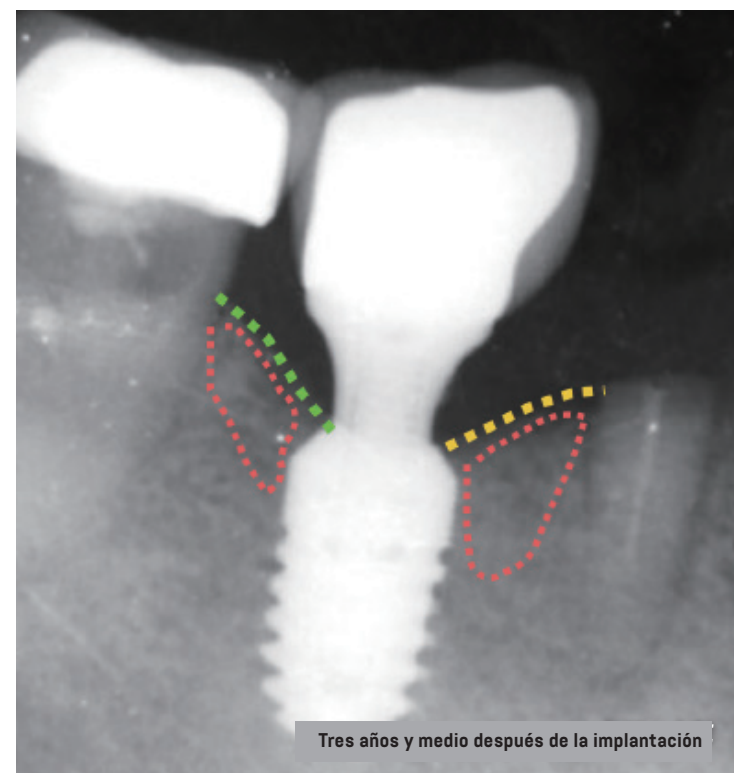
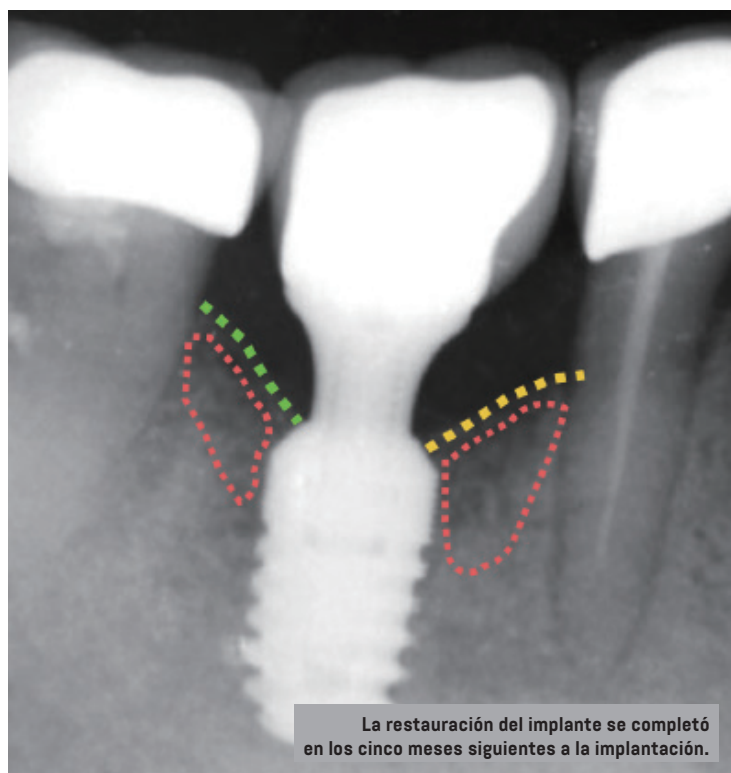
SEGUIMIENTO DURANTE TRES AÑOS Y MEDIO DEL CASO DE UN SOLO DIENTE POSTERIOR MANDIBULAR



RESULTADO 1: en el seguimiento continuo durante tres años y medio a partir de la implantación, la altura ósea del implante en la zona proximal-central se mantuvo estable.

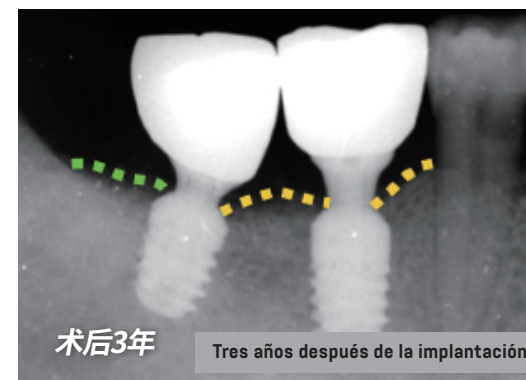
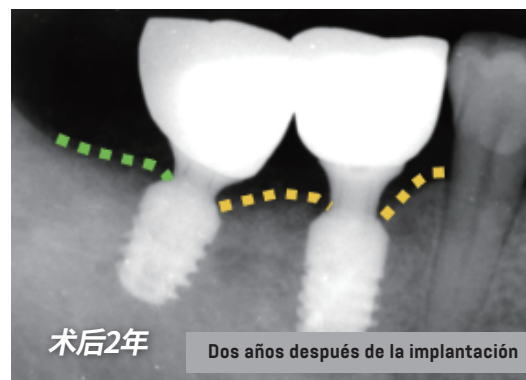
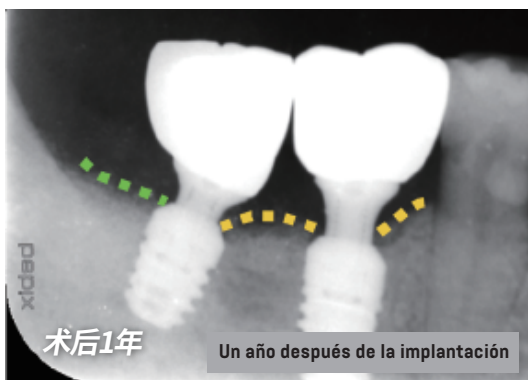
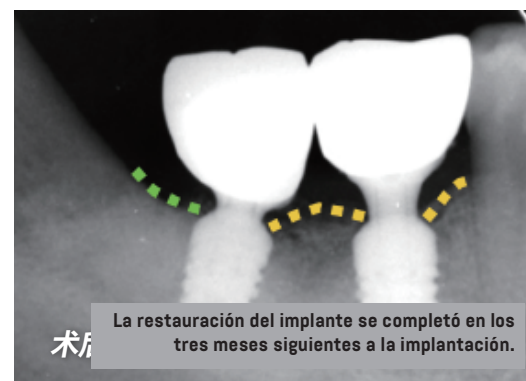
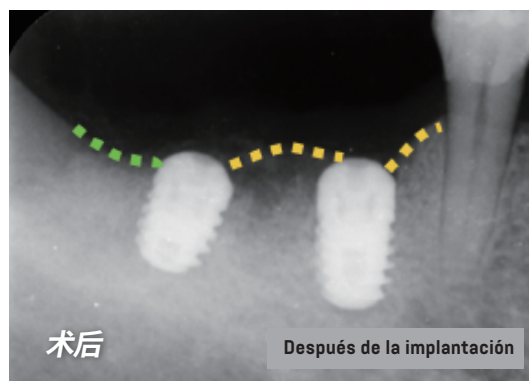
RESULTADO 2: en el seguimiento continuo durante tres años y medio a partir de la implantación, la altura ósea del implante en la zona distal-central mostró un aumento significativo año tras año.

SEGUIMIENTO DURANTE TRES AÑOS Y MEDIO DEL CASO DE UN SOLO DIENTE POSTERIOR MANDIBULAR



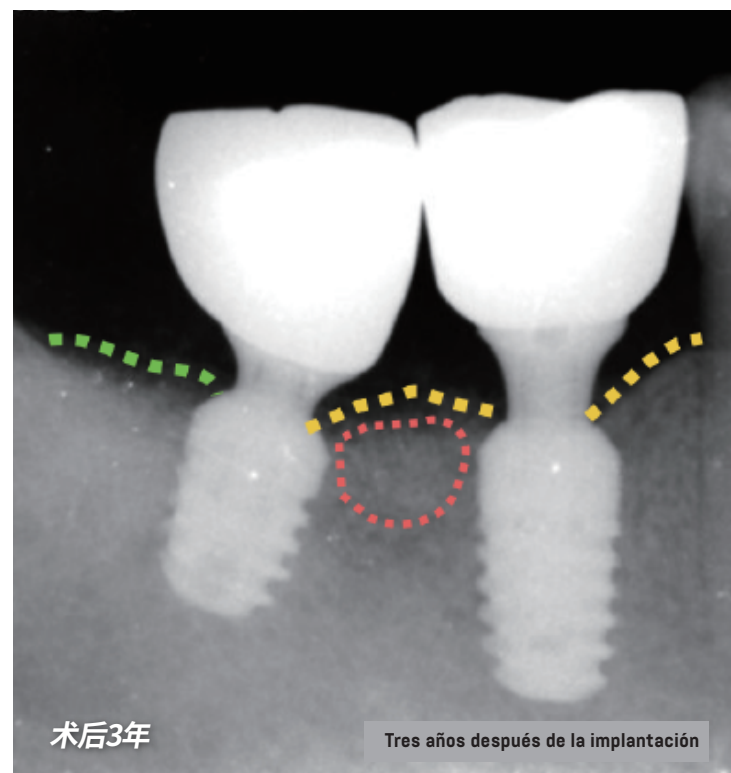
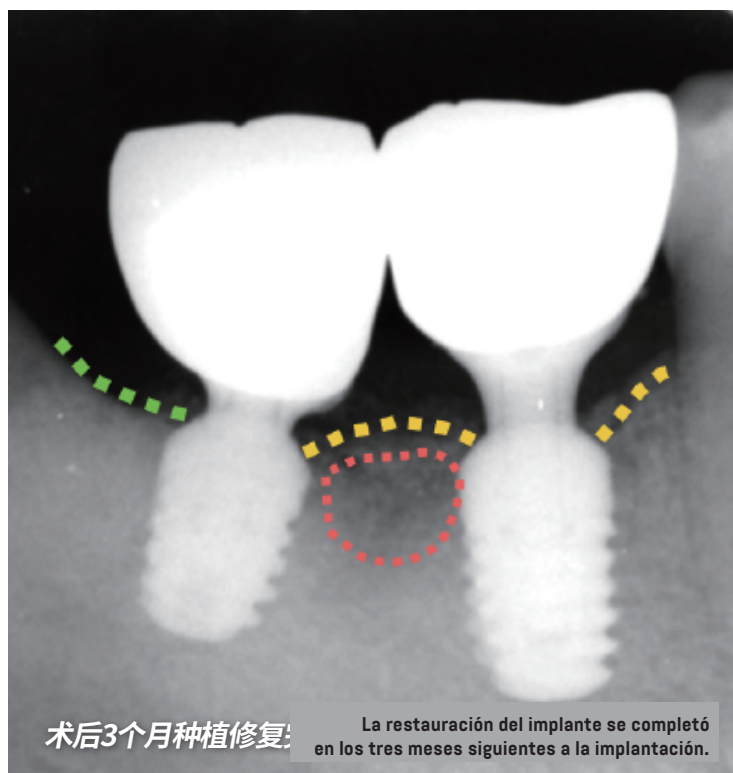
RESULTADO 3: comparando la restauración del implante realizada a los cinco meses de la implantación y el estado tres años y medio después de la misma, las densidades minerales óseas del implante en las zonas proximal-central y distal-central aumentaron significativamente.

SEGUIMIENTO DURANTE TRES AÑOS DEL CASO DE DOS DIENTES POSTERIORES MANDIBULARES



RESULTADO 1: en el seguimiento continuo durante tres años a partir de la implantación, la altura ósea entre los dos implantes se mantuvo estable y se realizó una envoltura ósea completa alrededor del cuerpo del implante.

SEGUIMIENTO DURANTE TRES AÑOS DEL CASO DE DOS DIENTES POSTERIORES MANDIBULARES



RESULTADO 2: comparando la restauración del implante completada a los tres meses de la implantación y el estado tres años después de la implantación, la densidad mineral ósea entre los dos implantes se incrementó significativamente.